

Carestream NDT

Logiciel de visualisation numérique version 5.4.1
Pour le contrôle non destructif

LA SOLUTION LOGICIELLE TOUT-EN-UN POUR LE NDT



- De nouveaux outils pour réaliser rapidement des contrôles de stabilité à long terme, conformément à toutes les exigences des normes DR ASTM E2737 et CR ASTM E2445 pour l'évaluation du CR Phantom type 2.
- Licence optionnelle de communication réseau INDUSTREX de type peer-to-peer. Idéale pour augmenter la productivité dans les environnements les plus exigeants.
 - Transmission automatique des images vers les postes d'acquisition et d'interprétation dédiés.
 - Rapidement évolutif pour les organisations multi-sites et l'archivage dédié.
- Suite logicielle modulaire tout-en-un pour l'acquisition et le traitement d'images CR et DR. Réduit le temps de formation.



Carestream NDT

Logiciel de visualisation numérique INDUSTREX version 5.4.1

UNE SOLUTION ADAPTÉE À TOUS VOS BESOINS

- Architecture modulaire : suite logicielle tout-en-un qui évite d'acheter des modules complémentaires coûteux pour les acquisitions d'images CR et DR.
- Compatible DICONDE : conforme aux normes industrielles pour le stockage, la récupération et le transfert d'images.
- Pour la création quotidienne de cartes de pixels : LE LOGICIEL Industrex a la capacité d'ajouter à notre carte d'usine, d'ajouter à une carte existante ou de créer une nouvelle carte.
- Mises à jour simples : mises à jour de la version du logiciel de base disponibles pendant toute la durée d'exploitation de votre appareil d'acquisition ; élimine les dépenses futures liées à l'acquisition des mises à niveau logicielles tout en vous garantissant les dernières fonctions et fonctionnalités.

NOUVEAUX OUTILS DE DR

Conforme à la norme ASTM E2737 relative aux détecteurs de radiographie numérique (DR)

- Contrôles de la stabilité à long terme et outils nécessaires pour les réaliser :
 - Outil de sensibilité au contraste
 - Outil de niveau du signal et de rapport signal/bruit
 - Outil de capture d'image du niveau de variation du signal

NOUVEAUX OUTILS DE CR


Conforme à la norme ASTM E2445 relative aux scanners de radiographie numérique (CR)

- Contrôles de stabilité à long terme
- Outil d'étalonnage de la résolution pour CR Phantom Type 2
- Outil de rapport signal/bruit pour CR Phantom de Type 2

DE PUISSANTES FONCTIONS DE VISUALISATION ET DE TRAITEMENT DES IMAGES

- Meilleure détection des défauts grâce aux améliorations d'affichage EDGE pour CR et DR
- Filtres d'affichage EDGE prédéfinis en fonction des paramètres considérés comme les plus utiles en pratique : visualisation des images avec plus de détails et meilleure netteté appliquée automatiquement en fonction des besoins
- Outil de personnalisation des filtres EDGE en fonction de paramètres de réglage d'image prédéfinis
- Outil de mesure d'épaisseur de paroi avec variance

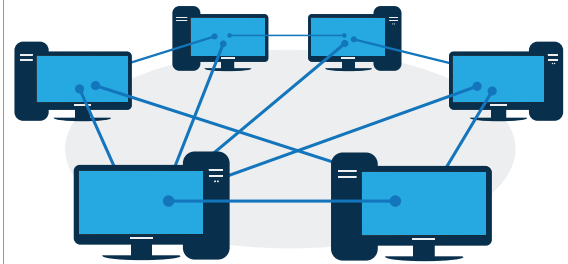
CONTACTEZ VOTRE REPRÉSENTANT CARESTREAM NDT DÈS AUJOURD'HUI POUR DÉCOUVRIR LES OPTIONS DE MISE À JOUR ET DE MISE À NIVEAU !

 **BAM** Certifié

carestream.com/ndt



LICENCE OPTIONNELLE DE COMMUNICATIONS RÉSEAU ENTRE STATIONS INDUSTREX

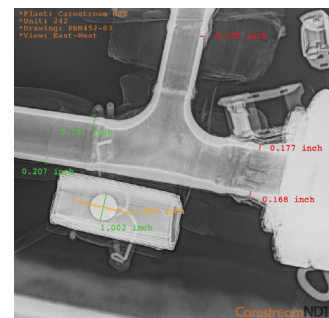


- Possibilité de communication réseau et de transmission automatique des images
- Configuration des systèmes d'acquisition et d'interprétation dédiés
- Création d'un environnement entre stations reliées en peer-to-peer
- La file d'attente d'images permet de mettre les images en attente pour une interprétation plus rapide des images en quelques clics. Application rapide des paramètres d'apparence à l'ensemble de la file d'attente.
- Amélioration de l'interface de configuration des métadonnées
- Possibilité d'utiliser la liste d'images détachée avec plusieurs écrans

RENFORCEZ VOTRE IMAGE DE MARQUE AVEC INDUSTREX V5.4.1

PERSONNALISEZ INDUSTREX, VERROUILLEZ VOTRE CONFIGURATION ET DISTRIBUEZ VOS VERSIONS LOGICIELLES PERSONNALISÉES POUR VOTRE PARC DE SYSTÈMES CARESTREAM.

INDUSTREX V5.4.1 VOUS PERMET DE CHOISIR LA DISPOSITION DE VOTRE IMAGE LIVRABLE ET DE GARANTIR LA COHÉRENCE ENTRE VOS DIFFÉRENTS SYSTÈMES ET ÉQUIPES.



- Ajoutez le logo propre à votre marque
- Affichez des données d'image cohérentes pour vos images
- Utilisez des polices et des couleurs correspondant à votre entreprise
- Décidez quels outils sont accessibles
- Gardez les filtres d'affichage uniformes
- Transférez facilement ces paramètres sur l'ensemble de votre réseau système