

Catalogue d'essais non destructifs

Matériaux pour magnétoscopie,
Équipement, & Accessoires

Culasses magnétiques

Matériaux pour le ressuage,
Équipement, & Accessoires

Lampes UV

NDT
NDT
NDT



NOUVEAU
PRODUIT

Introduction de la
yoke **Y-2** légère,
extrêmement
performante et
durable

Nouveau câble permutable
avec design ergonomique
et déclencheur scellé.

 **MAGNAFLUX**

magnaflux.eu/Y-2

Matériaux pour magnétoscopie	2
Particules magnétiques fluorescentes	4
Particules magnétiques visibles pour méthode à sec	9
Particules magnétiques visibles pour méthode humide	10
Peinture de contraste blanche	12
Vecteur de suspension	13
Additifs de bain d'eau	14
Équipement pour magnétoscopie	15
Culasses magnétiques	23
Accessoires pour magnétoscopie	27
Matériaux pour ressuage	38
Pénétrants fluorescents lavables à l'eau	41
Pénétrants fluorescents post-émulsifiables	45
Pénétrants fluorescents à base aqueuse	47
Pénétrants visibles colorés	48
Révélateurs	51
Nettoyants/décapants	54
Émulsifiants	55
Matériaux pour ressuage	56
Accessoires pour ressuage	59
Lampes UV	62

Magnétoscopie

Matériaux

NDT
NDT
NDT
NDT



Fluorescents

	14A	14HF	410HF	MF-655 WB	MG 410	MG 601	WB-12	101	622.1	690.1
Description	Particules	Liquide & aérosol prêt à l'emploi	Aérosol prêt à l'emploi	Liquide prêt à l'emploi	Particules	Particules	Liquide prêt à l'emploi	Aérosol prêt à l'emploi	Liquide prêt à l'emploi	Aérosol prêt à l'emploi
Méthode	Méthode humide	Méthode humide	Méthode humide	Méthode humide	Méthode humide	Méthode humide	Méthode humide	Méthode humide	Méthode humide	Méthode humide
Vecteur de suspension	Eau ou huile	Huile	Huile	Eau	Eau ou huile	MF-655 WB	Eau	Huile	Huile	Huile
Sensibilité*	8 - 9	8	7	7 - 8	7	8 - 9	7 - 8	8 - 9	8 - 9	8 - 9
AMS 2641		✓	✓					✓	✓	✓
AMS 3044	✓	✓		✓		✓	✓	✓	✓	✓
AMS 3045		✓						✓	✓	✓
AMS 3046		✓ Aérosol						✓ Aérosol		✓ Aérosol
ASTM E709	✓	✓	✓	✓	✓	✓		✓	✓	✓
ASTM E1444/E1444M	✓	✓		✓		✓	✓	✓	✓	✓
ASME BPVC Section V	✓	✓	✓	✓	✓	✓	✓	✓	✓	✓
ISO 9934-2	✓	✓		✓		✓	✓	✓	✓	✓
KTA 3905						✓			✓	
MIL-STD-2132	✓	✓	✓	✓	✓	✓				
NAVSEA 250-1500-1				✓	✓					
Rolls Royce RRP 58004 (CSS 231)	✓	✓					✓			
SAE AS4792				✓			✓			
SAFRAN IN 5300	✓	✓	✓		✓					
SNECMA DMR70-520		✓								

Visibles

	7HF	WB-27	103	1 Gris	8A Rouge
Description	Aérosol prêt à l'emploi	Liquide prêt à l'emploi	Aérosol prêt à l'emploi	Particules	Particules
Méthode	Méthode humide	Méthode humide	Méthode humide	Méthode à sec	Méthode à sec
Vecteur de suspension	Huile	Eau	Huile	-	-
Sensibilité*	6 - 7	6 - 7	6 - 7	7	7
AMS 2641	✓				
AMS 3040				✓	✓
AMS 3041	✓				
AMS 3042		✓			
AMS 3043	✓ Aérosol		✓		
ASTM E709	✓	✓		✓	✓
ASTM E1444/E1444M	✓	✓		✓	✓
ASME BPVC Section V	✓	✓	✓	✓	✓
ISO 9934-2	✓	✓	✓		✓
MIL-STD-2132	✓	✓		✓	✓
NAVSEA 250-1500-1		✓			
NAVSEA T9074-AS-GIB-010/271				✓	✓
SAE AS4792		✓			

* Représentant du nombre d'indications sur un anneau en acier d'outil selon la norme ASTM E1444.



14A

Méthode humide avec particules magnétiques fluorescentes

Poudre à particules magnétiques ultra-sensibles – les particules magnétiques fluorescentes 14A sont conçues pour détecter de très légères discontinuités sur des pièces et applications critiques.

Dotée de fortes propriétés fluorescentes, la poudre magnétique 14A est composée de particule de tailles de formes soigneusement optimisées pour garantir un déplacement rapide et facile des particules vers les indications, tout en minimisant l'agglomération des particules et la fluorescence de fond. Le résultat : des inspections plus rapides, plus fiables et plus rassurantes.

Avantages

Meilleure détection des indications

- Détecte des indications plus petites et plus fines dans des applications critiques avec ces particules ultra-sensibles, fortement ferromagnétiques
- La taille et la forme optimisées des particules aident les particules à se déplacer librement et adhèrent à une grande variété de discontinuités avec une agglomération de particules réduite

Réduction des temps d'inspection

- Des indications fluorescentes claires et brillantes se forment rapidement en raison des particules ultra-fluorescentes et ultra-mobiles
- Une fluorescence minimale de l'arrière-plan permet aux indications de ressortir plus rapidement si bien que les contrôleurs passent moins de temps à examiner chaque pièce

Amélioration de l'uniformité et de la fiabilité de l'inspection

- Maintien de la performance du système de particules magnétiques sur des périodes prolongées grâce aux particules 14A ultra-durables et facilement dispersées
- Une agglomération réduite des particules aide à maintenir la concentration de particules dans le bain de suspension et garantit des inspections fiables

Caractéristiques

- Suspension possible dans l'eau ou vecteur de distillat de pétrole (huile)
- Haute sensibilité
- Excellent contraste fluorescent
- Excellente mobilité des particules
- Distribution optimale de la taille et de la forme des particules
- Dispersion facile

Références

059C025: 1kg (P)

059C026: 5 kg



MG 410

Méthode humide avec particules magnétiques fluorescentes

MG 410 est un concentré de poudre fluorescente ultra-sensible pour détecter des discontinuités de petite, moyenne et grande tailles.

MG 410 est conçu pour une utilisation dans des bains d'huile ou d'eau pour examen par magnétoscopie fluorescente par voie humide. Des produits de traitement pour bains d'eau – comme le WA-1 – devraient être utilisés afin d'éviter la formation de mousse et la corrosion, comme agent mouillant, et pour faciliter la suspension des particules.

Avantages

- Meilleure détection des indications
- Réduction des temps d'inspection
- Amélioration de l'uniformité et de la fiabilité de l'inspection

Références

057C036: 1 kg

Caractéristiques

- Excellente détection des discontinuités
- Suspension possible dans l'eau ou l'huile
- Arrière-plan minimal
- Haute sensibilité
- Excellent contraste fluorescent
- Excellente mobilité des particules
- Distribution optimale de la taille des particules
- Particules durables
- Dispersion facile



MG 601

Méthode humide avec particules magnétiques fluorescentes

MG 601 est un concentré de poudre ultra-sensible pour détecter des discontinuités de surface très fines à fines et des discontinuités légèrement sous-jacentes.

MG 601 est un complément pour le concentré d'encre MF-655 WB.

Avantages

- Meilleure détection des indications
- Réduction des temps d'inspection
- Amélioration de l'uniformité et de la fiabilité de l'inspection

Références

061C026: 1 kg

Caractéristiques

- Haute sensibilité
- Excellent contraste fluorescent
- Excellente mobilité des particules
- Distribution optimale de la taille des particules
- Particules durables
- Dispersion facile



14HF

Encre à particules magnétiques fluorescente à base huileuse

14HF est une encre à particules magnétiques fluorescente prête à l'emploi destinée à détecter les discontinuités moyennes à fines dans des pièces critiques. 14HF est un choix idéal pour les inspections haute performance des composants de précision importants pour la sécurité ou soumis à de fortes contraintes, et pour augmenter la durée de vie de l'équipement de particules magnétiques de grande valeur. Elle est largement considérée comme le matériau d'essai privilégié pour les applications aérospatiales.

Avantages

Meilleure détection des indications

- Détecte des indications plus petites et plus fines dans des applications critiques avec ces particules ultra-sensibles, fortement ferromagnétiques
- La taille et la forme optimisées des particules aident les particules à se déplacer librement et adhèrent à une grande variété de discontinuités avec une agglomération de particules réduite

Réduction des temps d'inspection

- Des indications fluorescentes claires et brillantes se forment rapidement en raison des particules ultra-fluorescentes et ultra-mobiles
- Une fluorescence minimale de l'arrière-plan permet aux indications de ressortir plus rapidement si bien que les contrôleurs passent moins de temps à examiner chaque pièce

Caractéristiques

- Suspension à base de pétrole prête à l'emploi nécessitant peu de maintenance
- Haute sensibilité
- Excellent contraste fluorescent
- Excellente mobilité des particules
- Bonne stabilité à la dispersion
- Protège les pièces et l'équipement de la corrosion
- Excellente homogénéité de la concentration
- Mouillage supérieur des surfaces
- Recouvrement homogène des surfaces pour une meilleure détection

Référence

008A105: Bombe d'aérosol (boîte de 10) (P)

058C006: 5 litres (boîte de 4) (P)

058C007: 25 litres (P)



410HF

Encre à particules magnétiques fluorescente à base huileuse

410HF est une encre fluorescente prête à l'emploi destinée à détecter les discontinuités moyennes à fines dans des pièces critiques. Elle fournit des indications vertes fluorescentes claires et brillantes pour une qualité et une précision d'inspection excellentes.

Avantages

- Meilleure détection des indications
- Réduction des temps d'inspection

Caractéristiques

- Suspension à base de pétrole prête à l'emploi nécessitant peu de maintenance
- Haute sensibilité
- Excellent contraste fluorescent
- Excellente mobilité des particules
- Bonne stabilité à la dispersion
- Protège les pièces et l'équipement de la corrosion
- Excellente homogénéité de la concentration
- Mouillage supérieur des surfaces
- Recouvrement homogène des surfaces pour une meilleure détection

Référence

008A106: Bombe d'aérosol (boîte de 10)



101

Encre à particules magnétiques fluorescente à base huileuse

101 est une encre fluorescente prête à l'emploi destinée à détecter les discontinuités moyennes à fines dans des pièces critiques. Elle fournit des indications vertes fluorescentes claires et brillantes pour une qualité et une précision d'inspection excellentes.

Caractéristiques

- Prête à l'emploi
- Suspension à base de pétrole nécessitant peu de maintenance
- Haute sensibilité
- Excellent contraste fluorescent
- Excellente mobilité des particules
- Bonne stabilité à la dispersion
- Excellente homogénéité de la concentration
- Mouillage supérieur des surfaces.

Références

008A170: Bombe d'aérosol (boîte de 10)



690.1

Encre à particules magnétiques fluorescente à base huileuse

690.1 est une encre fluorescente prête à l'emploi destinée à détecter les discontinuités moyennes à fines dans des pièces critiques. Elle fournit des indications vertes fluorescentes claires et brillantes pour une qualité et une précision d'inspection excellentes.

Caractéristiques

- Prête à l'emploi
- Suspension à base de pétrole nécessitant peu de maintenance
- Haute sensibilité
- Excellent contraste fluorescent
- Excellente mobilité des particules
- Bonne stabilité à la dispersion
- Protège les pièces et l'équipement de la corrosion
- Excellente homogénéité de la concentration
- Mouillage supérieur des surfaces
- Recouvrement homogène des surfaces pour une meilleure détection

Références

008A185: Bombe d'aérosol (boîte de 10)



622.1

Concentré magnétique fluorescent à base huileuse

622.1 est un concentré d'encre fluorescente à base huileuse destinée à détecter les discontinuités moyennes à fines dans des pièces critiques. La suspension doit être effectuée dans un vecteur à base de pétrole (fioul) comme le Carrier II.

Caractéristiques

- Excellent contraste fluorescent
- Excellente mobilité des particules
- Distribution optimale de la taille des particules
- Particules durables
- Dispersion facile

Références

061C068: Bouteille d'un litre (boîte de 6)



WB-12

Concentré magnétique fluorescent à base d'eau

WB-12 est un concentré liquide ultra-sensible pour détecter des discontinuités de surface fines et des discontinuités légèrement sous-jacentes. Les particules ultra-sensibles permettent d'obtenir une qualité et une précision d'inspection imbattables, et les produits de traitement de l'eau offrent une meilleure protection contre la corrosion.

Caractéristiques

- Haute sensibilité
- Nettoyage facile après l'inspection
- Excellent contraste fluorescent pour une identification rapide
- Excellente mobilité des particules
- Bonne stabilité à la dispersion
- Excellente homogénéité de la concentration
- Mouillage supérieur des surfaces
- Non-moussant
- Recouvrement homogène des surfaces pour une meilleure détection
- Bonne protection contre la corrosion

Référence

058C033: Bouteilles d'1 litre (boîte de 6) (P)



MF-655 WB

Concentré magnétique fluorescent à base d'eau

MF-655 WB est un concentré liquide ultra-sensible pour détecter des discontinuités de surface fines à fines et des discontinuités légèrement sous-jacentes. Les particules ultra-sensibles fournissent des indications vertes fluorescentes claires et brillantes sous la lumière UV pour une qualité et une précision d'inspection imbattables, et les produits de traitement de l'eau offrent une meilleure protection contre la corrosion.

Caractéristiques

- Haute sensibilité
- Nettoyage facile après l'inspection
- Excellente mobilité des particules
- Bonne stabilité à la dispersion
- Excellente homogénéité de la concentration
- Mouillage supérieur des surfaces
- Non-moussant
- Recouvrement homogène des surfaces pour une meilleure détection
- Meilleure protection contre la corrosion – conforme au niveau de corrosion 0 selon la norme DIN 51360
- Ne contient ni silicone, ni chromates, ni nitrates
- Sans dangerosité

Références

061C063: Bouteilles d'1 litre (boîte de 12) (P)

061C064: 5 litres (boîte de 4) (P)



1 GREY

Particules magnétiques non-fluorescentes colorées

Utilisez 1 GREY pour une détection des légers défauts de surface visibles et des discontinuités légèrement sous-jacentes pendant la magnétoscopie par méthode à sec. Cette poudre blanc cassé/grise garantit un très bon contraste des couleurs sur la plupart des surfaces métalliques ; elle est particulièrement efficace sur les surfaces hautement réfléchissantes.

Caractéristiques

- Bonne formation de particules pour une détection rapide
- Très raffiné pour une combinaison optimale des formes et tailles des particules
- Formation minimale de poussière
- Ne nécessite pas de lumière UV ni de zone d'inspection sombre

Références

057C005: 5 kg



8A RED

Particules magnétiques non-fluorescentes colorées

Utilisez 8A RED pour une détection des légers défauts de surface visibles et des discontinuités légèrement sous-jacentes pendant la magnétoscopie par méthode à sec. Cette poudre rouge offre un très bon contraste des couleurs sur la plupart des surfaces métalliques et des arrière-plans de couleur.

Avantages

- Bonne formation de particules pour une détection rapide
- Très raffiné pour une combinaison optimale des formes et tailles des particules
- Formation minimale de poussière
- Ne nécessite pas de lumière UV ni de zone d'inspection sombre

Références

057C067: 5 kg



7HF

Suspension de particules magnétiques visibles à base huileuse

Aérosol de particules magnétiques à base huileuse ultra-sensibles pour magnétoscopie par méthode humide visible, 7HF détecte les discontinuités fines et moyennes sur les pièces finies.

7HF donne des indications claires et marquées en raison de la formation importante de particules ultra-magnétiques. L'emballage pratique de l'aérosol est idéal pour les essais sur site, les inspections sur place et les lieux où le traitement de masse est impraticable, et le profil de pulvérisation large facilite le recouvrement de grandes zones pour un traitement plus rapide pendant les inspections à distance des tuyaux, conduites et grandes structures.

Avantages

Maximisation de la détection des indications

- Détection des indications de toutes formes et tailles grâce aux plus petites particules sur le marché
- La formation importante de particules ultra-magnétiques autour des champs de fuite garantit des indications très contrastées, particulièrement si elles sont utilisées avec une peinture de contraste blanche WCP-2

Utilisation pratique

- Inspection dans toutes les conditions sans obscurité et sans lumière UV
- Les particules visibles sont contenues dans un format aérosol pratique facile à transporter et à utiliser sur site

Grande versatilité d'applications

- Inspection d'une large gamme de composants sans crainte de corrosion ou de non-conformité aux spécifications

Caractéristiques

- Formation importante de particules
- Très bonne mobilité des particules
- Protège les pièces et l'équipement de la corrosion
- Mouillage supérieur des surfaces
- Particules de très petites tailles
- Formule à base de pétrole
- Très faible toxicité
- Faible odeur

Référence

008A103: Bombe d'aérosol (boîte de 10) (P)



WB-27

Suspension de particules magnétiques visibles à base huileuse

Concentré liquide à base d'eau ultra-sensible pour magnétoscopie par méthode humide visible, WB-27 détecte les discontinuités fines et moyennes sur les pièces finies. Il donne des indications claires et fortes en raison de la formation importante de particules ultra-magnétiques.

Avantages

- Maximisation de la détection des indications
- Utilisation pratique
- Grande versatilité d'applications

Caractéristiques

- Formation importante de particules
- Très bonne mobilité des particules
- Protège les pièces et l'équipement de la corrosion
- Mouillage supérieur des surfaces
- Particules de très petites tailles
- Formule à base de pétrole
- Très faible toxicité
- Faible odeur

Référence

058C036: Bouteille d'un litre (boîte de 6)



103

Suspension de particules magnétiques visibles à base huileuse

Aérosol de particules magnétiques à base de pétrole ultra-sensibles pour magnétoscopie par méthode humide visible, 103 détecte les discontinuités fines et moyennes sur les pièces finies. Il donne des indications claires et fortes en raison de la formation importante de particules ultra-magnétiques.

Avantages

- Maximisation de la détection des indications
- Utilisation pratique
- Grande versatilité d'applications

Référence

008A171: Bombe d'aérosol (boîte de 10)

Caractéristiques

- Formation importante de particules
- Très bonne mobilité des particules
- Protège les pièces et l'équipement de la corrosion
- Mouillage supérieur des surfaces
- Particules de très petites tailles
- Formule à base de pétrole
- Très faible toxicité
- Faible odeur



WCP-2

Peinture de contraste blanche

Peinture de contraste CND opaque blanc brillant, WCP-2 offre un arrière-plan offrant un contraste élevé destiné à améliorer la détection et la sensibilité pendant les inspections par particules magnétiques visibles.

Cet aérosol de peinture à séchage rapide pulvérise de manière homogène, sans faire de taches, si bien que lorsque des particules magnétiques colorées sont appliquées, les indications apparaissent clairement sur l'arrière-plan blanc opaque.

WCP-2 peut être utilisée avec tout type de particules magnétiques visible et colorées, et convient à une utilisation pour les inspections par particules magnétiques par méthode à sec et en milieu humide.

Avantages

Maximisation de la détection des indications

- Les indications sont plus facilement visibles sur une surface opaque blanc brillant qui met en évidence les indications qui minimisent l'éblouissement et les reflets

Augmentation de la vitesse d'inspection

- Accélère les inspections en appliquant un revêtement propre au premier passage sans bulles ni écailles
- Sèche de manière homogène et rapide pour créer une surface optimale pour une formations plus rapide des indications

Versatilité des applications

- Peut être utilisé avec des particules magnétiques méthode à sec ou en milieu humide virtuellement sur n'importe quelle pièce
- Conforme aux spécifications de la norme ISO 9934

Caractéristiques

- Couleur blanc brillant
- Haute opacité
- Bon contraste de l'arrière-plan
- Séchage rapide
- Formule pratique prête à l'emploi
- Application contrôlée
- Forte adhérence à la surface
- Revêtement mat
- Très faible toxicité
- Faible teneur en sulfures et halogènes
- Ne contient pas d'hydrocarbures chlorés

Référence

008A009: Bombe d'aérosol (boîte de 10) (P)

055C027: 5 litres (boîte de 4)



104A et 104plus

Peintures de contraste blanches

Cette peinture de contraste CND opaque blanc brillant offre un arrière-plan très contrasté destiné à optimiser les indications visibles sur des surfaces d'inspection de couleur foncée, et améliore la détection et la sensibilité pendant les inspections par particules magnétiques visibles.

104A et 104plus peuvent être utilisées avec tout type de particules magnétiques visible et colorées, et conviennent à une utilisation pour les inspections par particules magnétiques par méthode à sec et en milieu humide.

Caractéristiques

- 104A est à base d'éthanol et 104plus est à base d'acétone
- Séchage rapide
- Formule pratique prête à l'emploi
- Application contrôlée
- Forte adhérence à la surface
- Revêtement mat
- Très faible toxicité
- Faible teneur en sulfures et halogènes
- Ne contient pas d'hydrocarbures chlorés

Référence

008A172: 104A, bombe d'aérosol (boîte de 10)

008A173: 104Plus, bombe d'aérosol (boîte de 10)



Carrier II

Vecteur de suspension à base de pétrole agréé CND

Carrier II est un vecteur de suspension agréé CND (Contrôle Non Destructif) d'un degré de pureté très élevé développé spécifiquement pour la magnétoscopie par méthode humide. Cette huile de support de distillat de pétrole garantit une excellente mobilité des particules, une bonne stabilité de la suspension et une meilleure protection contre la corrosion pour des inspections de particules magnétiques conformes aux spécifications d'une grande fiabilité.

Carrier II contient des additifs spéciaux afin de minimiser la fluorescence de l'arrière-plan lors de l'utilisation de matériaux fluorescents.

Avantages

Des inspections plus rapides et plus fiables

- Augmentation de la vitesse et de la fiabilité d'inspection par mouillage rapide de toute la surface d'essai
- Aide les particules 14A à se déplacer rapidement vers les discontinuités

Réduction de la maintenance

- Les bains à particules magnétiques durent plus longtemps en raison d'une évaporation lente et sont moins susceptibles d'être contaminés par des bactéries ou champignons
- Protège les particules magnétiques comme les 14A de l'usure et maintient une dispersion homogène dans le bain

Amélioration du confort de l'opérateur

- Fabriqué avec un fioul hautement raffiné pour réduire l'irritation de la peau et éliminer les odeurs fortes pour un environnement de travail plus agréable

Plus de flexibilité d'inspection

- Conforme aux spécifications internationales de magnétoscopie les plus importantes
- Préviend la corrosion de la plupart des alliages et élimine le traitement post-inspection pour la protection de la corrosion

Utilisation plus sûre

- Réduit les problèmes d'EHS avec un point d'ignition élevé et une faible toxicité

Augmentation de la durée de vie de l'équipement

- Protège l'équipement à particules magnétiques de la rouille et de la corrosion internes, aide à prolonger la durée de vie des machines onéreuses avec moins d'arrêts

Caractéristiques

- Excellente mobilité des particules
- Protège les pièces et l'équipement de la corrosion
- Garantit un meilleur mouillage et un recouvrement supérieur des surfaces
- Suspension à base de pétrole nécessitant peu de maintenance
- Très faible toxicité
- Point d'ignition élevé
- Haute volatilité
- Sans odeur
- Stabilité thermique élevée

Références

058C024: 25 litres (P)

058C028: 200 litres (P)



WA-1

Produit de traitement de l'eau

WA-1 est un liquide de traitement d'eau, conçu spécifiquement pour optimiser le mouillage des surfaces et la stabilité de la dispersion des particules magnétiques dans des suspensions de particules magnétiques à base d'eau.

En tant que liquide, WA-1 est plus facile à mélanger dans un bain que les produits de traitement en poudre, particulièrement pour les mélanges dans de l'eau dure. Son mélange unique d'agents mouillants, d'inhibiteurs de corrosion et d'agents anti-mousse permet d'éviter de recourir à des agents de traitement d'eau supplémentaires.

Caractéristiques

- Parfait pour une utilisation dans une eau dure
- Offre un excellent mouillage des surfaces
- Disperse l'eau plus rapidement
- Facile à préparer et à utiliser

Référence

064C002: 1 litre



WA-2

Anti-mousse et sans silicone

WA-2 est un excellent additif anti-mousse formulé pour éliminer et prévenir la formation de mousse dans les suspensions de particules magnétiques à base d'eau. WA-2 peut être pulvérisé sur les surfaces de baigns pour éliminer le moussage ; il n'est pas destiné à éliminer la mousse fine risquant de se produire dans les baigns de recirculation comportant un apport d'air excessif dans la pompe de recirculation.

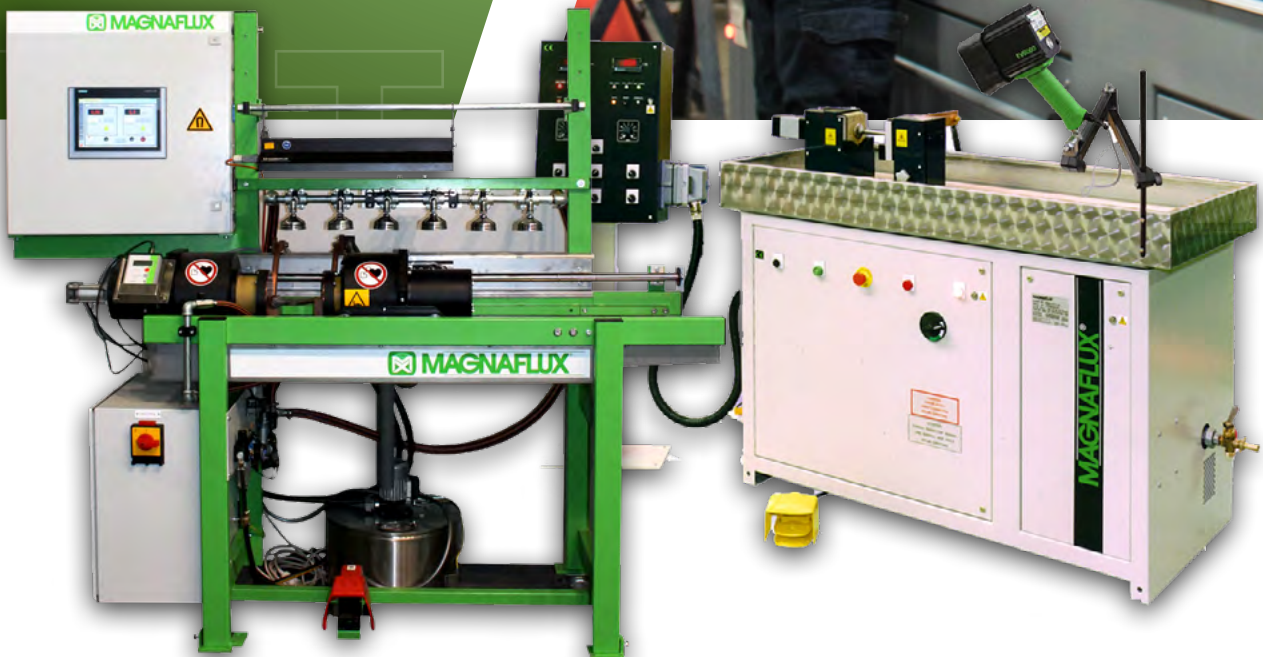
Caractéristiques

- Utilisation facile
- Formule concentrée efficace
- Excellentes caractéristiques anti-mousse
- Sans silicone

Référence

064C005: 1 litre

Magnétoscopie Équipement





D-2060

Bancs de magnétoscopie par voie humide avec capacité de FWDC triphasé (courant continu double alternance)

Le D-2060 est l'un de nos bancs de magnétoscopie par voie humide les plus puissants, fournissant une valeur efficace de 6000 A de FWDC triphasé et une valeur efficace de 6000 A de CA en option. Ce banc d'inspection par particules magnétiques fournit une magnétisation destinée à détecter les défauts en surfaces et sous-jacents avec des indications claires tout en utilisant un minimum de puissance.

Les deux sorties sont ajustables indépendamment pour définir chaque champ magnétique, circulaire ou longitudinal, à des niveaux distincts.

Avantages

Durabilité et assistance via un réseau global

- L'équipement survivra à votre environnement exigeant, avec une garantie référence dans l'industrie et grâce à l'assistance d'un réseau global.
- Développez des techniques et formez-vous à des processus d'inspection sur l'équipement de Magnaflux largement disponible.

Rationalisation de l'approvisionnement, des services et de la maintenance

- Simplifiez vos procédures de qualité avec des solutions intégrées de Magnaflux. Ne choisissez plus au hasard grâce à une sélection de produits avec des produits chimiques, des équipements, des lampes UV et des accessoires qui correspondent aux spécifications de l'industrie.

Des inspections plus rapides et plus cohérents

- Les opérateurs peuvent contrôler les pièces plus rapidement avec une double application magnétique (dénommée « shot » magnétique ci-après) automatique, une minuterie de shot magnétique ajustable et la répétabilité de la machine.
- Réduction du temps de traitement avec un double shot magnétique automatique activé par l'opérateur et un temps de shot magnétique ajustable, accessible via une interface d'opérateur conviviale.
- Traitez plus de pièces avec jusqu'à 300+ shots par heure à un cycle de service de 5 % de 0,5 secondes, 10 secondes d'arrêt, au rendement maximal.

Caractéristiques

- Conforme aux spécifications de l'aéronautique
- Traitement des pièces plus rapide
- Réelle fiabilité avec peu d'arrêts
- Utilisation et entretien faciles
- La PLC Siemens garantit des inspections fiables et des remplacements standard
- Interface opérateur à écran tactile simple
- Système de pompe externe pour agitation, circulation et application de bain de particules
- Ultra-basse fréquence intégrée, inversion, baisse de démagnétisation CC avec commande à une touche

Informations de commande

L'équipement de particules magnétiques Magnaflux est construit sur mesure : Veuillez nous contacter pour un devis détaillé.



Série MAG 40

Bancs de magnétoscopie par voie humide avec magnétisation CA et HWDC (courant continu demi-onde)

Les bancs d'essai MAG 40 sont des unités autonomes low-cost qui détectent et situent des fissures de fatigue et des défauts de traitement pendant l'inspection par particules magnétiques par méthode humide. Ces machines destinées à une utilisation non-intensive sont idéales pour les ateliers d'usinage, les ateliers d'outillage, les fonderies et usines similaires où des essais de faibles volumes de composants ferreux sont nécessaires.

Caractéristiques

- Inspection de composants de jusqu'à 1 m de longueur.
- Commande à thyristor
- Sortie 2500 A
- CA et HWDC
- Le modèle MAG 40 HFD inclut un flux CC de 20 000 ampères-tours
- Réservoir en acier inoxydable

Informations de commande

007E241: MAG 40 HD
007E243: MAG 40 HFD



Série MAG 50

Bancs de magnétoscopie par voie humide avec magnétisation CA et HWDC (courant continu demi-onde)

La série MAG 50 d'unités de bancs d'essai sont des machines destinées à un usage intensif conçues pour l'inspection de composants ferreux. Il existe de nombreuses options dans les deux gammes et toutes les unités sont fournies avec des blocs d'alimentation séparés et des réservoirs en acier inoxydable.

Caractéristiques

- Inspection de composants de jusqu'à 2,5 m de longueur
- Sortie de 3000 ou 5000 A
- CA et HWDC
- Réservoir en acier inoxydable

Informations de commande

L'équipement de particules magnétiques Magnaflux est construit sur mesure : Veuillez nous contacter pour un devis détaillé.



Ferroflux 400

Banc de magnétoscopie par voie humide

Nos bancs Ferroflux détectent des fissures longitudinales et transversales au cours de deux étapes séquentielles séparées. Les systèmes standard conviennent à l'inspection de pièces de travail avec des longueurs de serrage de 400 mm jusqu'à un maximum de 3615 mm ; nous pouvons également fournir des longueurs de serrage spéciales sur demande.

Les bancs Ferroflux sont fournis avec des blocs d'alimentation externes pour alimenter les circuits de magnétisation et, si nécessaire, peuvent être équipés avec des « cabines obscures », un ventilateur extracteur et un luminaire.

Informations de commande

L'équipement de particules magnétiques
Magnaflux est construit sur mesure : Veuillez nous contacter pour un devis détaillé.



Universal SW

Banc de magnétoscopie par voie humide

Les bancs de magnétoscopie par voie humide Universal SW sont équipés de deux circuits CA, permettant de détecter simultanément des fissures longitudinales et transversales. Les bancs Universal SW sont conçus pour l'inspection de pièces de travail avec des longueurs de serrage de 1200 mm à 3200 mm, et un poids maximal de 300 kg (standard) ou 1000 kg (option).

Caractéristiques

- Serrage pneumatique de pièces soumises à essai
- Ajustement de la longueur de serrage variable à l'infini
- Bobine de magnétisation mobile manuellement
- Bac de réception de liquide d'essai en acier inoxydable et réservoir
- Armoire de commande étanche à la poussière séparée avec éléments d'affichage et de commande
- Coffret de commande avec touches de commande et arrêt d'urgence sur l'avant du banc d'essai
- Démagnétisation pour les deux circuits de magnétisation

Informations de commande

L'équipement de particules magnétiques
Magnaflux est construit sur mesure : Veuillez nous contacter pour un devis détaillé.



Universal WE

Banc de magnétoscopie par voie humide multi-directionnel

Le Universal WE est un banc de magnétoscopie par voie humide multi-directionnel conçu pour magnétiser complètement la surface de pièces jusqu'à 90 cm de longueur en un seul shot. Cela peut potentiellement réduire les temps d'inspection de moitié car la pièce peut être inspectée dans les deux directions à la fois.

Le Universal WE offre 200 - 2000 A CA for les shots de contact et 1500 - 15000 ampères-tours CA pour les shots de bobine. Les deux sorties sont ajustables indépendamment pour définir chaque champ magnétique, circulaire ou longitudinal.

Avantages

Traitement des pièces plus rapide

- Doublez la vitesse de votre inspection en magnétisant les pièces en un seul shot
- Inspectez entièrement les pièces longues de jusqu'à 90 cm sans bobine auxiliaire
- Accélérez le traitement des pièces avec une grande douche surfacique automatisée

Inspection avancée des processus

- Maximisez la cohérence entre les essais avec 500 techniques programmables par le client
- Évitez les modifications accidentelles et non autorisées avec de multiples profils utilisateurs et variez les niveaux d'inspection pour de nombreux niveaux d'expérience des opérateurs
- Recevez des alertes visuelles lorsque l'ampérage produit est à 90 % ou moins de l'ampérage paramétré

Réelle fiabilité avec peu d'arrêts

- La PLC Siemens garantit des inspections fiables et des remplacements standard
- Minimisez les arrêts avec un pack de pièces de rechange standard

Utilisation et entretien faciles

- Effectuez des ajustements opérationnels rapides à l'aide de l'interface utilisateur conviviale et simple et des commandes sur l'écran tactile
- Un système de pompe externe fournit un accès rapide pour un nettoyage et un entretien faciles

Caractéristiques

- 60 % du cycle de service à 50 % de puissance de sortie avec un max. de 6 secondes en marche et de 4 secondes à l'arrêt
- Large surface de douche pour baigner automatiquement la pièce entière avec un shot magnétique
- Interface opérateur à écran tactile avancée

Informations de commande

L'équipement de particules magnétiques

Magnaflux est construit sur mesure : Veuillez nous contacter pour un devis détaillé.



Ferrotest

Blocs d'alimentation mobiles

Les blocs d'alimentation mobiles Ferrotest haute intensité fournissent des courants de magnétisation CA maximaux de 1000 A à 7100 A. Les blocs d'alimentation mobiles Ferrotest GWH fournissent à la fois du CA et HWDC ; ils génèrent des courants d'essai de 1050 à 7100 A.

Caractéristiques

- **Courant de magnétisation courant**
Un courant constant est activé via une pédale ou un commutateur. Un système électronique régule le courant d'essai de 0 au maximum en approx. 200 ms, ce qui évite les pics de charge inutiles de l'alimentation principale.
- **Magnétisation par impulsions**
Lorsque l'opération d'impulsion est sélectionnée, une séquence d'impulsions simples est produite conformément à un cycle de service marche/arrêt réglé en usine de (1 s/1 s).
- **Démagnétisation**
Une fois le paramètre de démagnétisation sélectionné, le courant d'essai est régulé depuis la valeur maximale définie sur 0 en approximativement 600 ms.

Références

061140: Ferrotest 10
061280: Ferrotest 20
061400: Ferrotest 40
061600: Ferrotest 60
061900: Ferrotest 100
062150: Ferrotest GWH 15
062400: Ferrotest GWH 40
062600: Ferrotest GWH 60
062900: Ferrotest GWH 100



Isotest

Blocs d'alimentation mobiles

Les blocs d'alimentation mobiles Isotest sont conçus pour une magnétisation constante ou à courant par impulsions et conviennent à la magnétisation de pièces avec du CA ou FWDC. Ils sont idéaux pour une utilisation dans des conditions difficiles dans lesquelles une extrême fiabilité est essentielle, par exemple, pour l'industrie automobile et aéronautique, les fonderies, les ateliers de forge, la production et le traitement de l'acier.

Caractéristiques

- Inspection constante du courant et système de détection du flux de courant en option pour une sécurité d'essai maximale
- Système de démagnétisation en plusieurs étapes, à basse fréquence

Références

065310: Isotest 30 E pour courants d'essai de jusqu'à 3000 A CC et CA
065610: Isotest 60 E pour courants d'essai de jusqu'à 6 000 A CC
065910: Isotest 100 E pour courants d'essai de jusqu'à 10 000 A CC



Système d'inspection de chaîne

Unité de détection des fissures mobile

Il est important d'inspecter périodiquement les maillons de chaîne pour les fissures en surface à l'aide d'une inspection par particules magnétiques. Le design compact de notre système d'inspection de chaîne mobile est idéal pour une utilisation sur site, et peut également être utilisé comme système fixe.

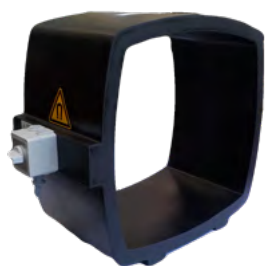
Caractéristiques

- Pédale pour le contrôle du courant de contrôle
- Bobine magnétique fermée de Ø 350 mm (hauteur de travail de la bobine approx. 840 mm)
- Bac de réception de liquide d'essai avec pompe de liquide d'essai
- Câbles de courant fort
- Fixé sur un chariot mobile
- Deux guides verrouillables et deux roulettes fixées
- La pompe de liquide d'essai est conforme à la IP 64
- Dispositif de pulvérisation incluant une soupape pour régulation
- Prise multiple (commutable) pour lumière UV et pompe
- Bac de réception avec bobine - facile à démonter et utilisable comme système fixe

Références

094105: Système d'inspection de chaîne avec Ferrotest 10

094106: Système d'inspection de chaîne avec Ferrotest GWH 15



Série ETT

Tunnel de démagnétisation sur table

Les tunnels de démagnétisation compacts de la série ETT sont conçus pour une utilisation sur table.

Caractéristiques

- Conforme à la classe de protection CEI II (double isolation)
- La saturation de profondeur du champ alternatif de 50 Hz est d'environ 2 mm
- Le courant est activé par un commutateur MARCHE/ARRÊT
- Disponible en modèles standard et renforcés

Références

101150: ETT 150 AC 230V / 50 Hz
101250: ETT 250 AC 230V / 50 Hz
101350: ETT 350 AC 230V / 50 Hz
101450: ETT 450 AC 230V / 50 Hz
101550: ETT 550 AC 230V / 50 Hz
101155: ETT 150 AC 400V / 50 Hz
101255: ETT 250 AC 400V / 50 Hz
101355: ETT 350 AC 400V / 50 Hz
101455: ETT 450 AC 400V / 50 Hz
101555: ETT 550 AC 400V / 50 Hz



Série ETW

Unités de démagnétisation avec chariot

Nos unités de démagnétisation ETW sont idéales pour démagnétiser de grandes pièces lourdes qui ne peuvent pas passer facilement par une bobine. Placez la pièce sur le chariot et poussez-la manuellement à travers le tunnel, où les bobines de démagnétisation génèrent un puissant champ magnétique.

Caractéristiques

- Aides au chargement, entretoises et grilles de sécurité disponibles sur demande.
- Disponible en modèles standard et renforcés

Références

102250: ETW 250 AC 230V / 50 Hz
102350: ETW 350 AC 230V / 50 Hz
102450: ETW 450 AC 230V / 50 Hz
102550: ETW 550 AC 230V / 50 Hz
102255: ETW 250 AC 400V / 50 Hz
102355: ETW 350 AC 400V / 50 Hz
102455: ETW 450 AC 400V / 50 Hz
102555: ETW 550 AC 400V / 50 Hz



Série ETB

Unité de démagnétisation avec convoyeur

Les unités de démagnétisation ETB sont surtout utilisés avec des systèmes automatisés, dans lesquels la démagnétisation est effectuée de manière externe en raison d'un problème d'essai, par exemple après un contrôle visuel. Les objets à tester peuvent être placés manuellement sur le convoyeur ou à l'aide de manipulateurs. Les guides latéraux en option permettent d'obtenir un alignement exact le long de la longueur complète du convoyeur.

Références

103255: ETB 250 AC 400V / 50 Hz
103355: ETB 350 AC 400V / 50 Hz
103455: ETB 450 AC 400V / 50 Hz
103555: ETB 550 AC 400V / 50 Hz

Magnétoscopie Culasse

NDT
NDT
NDT
NDT





Y-2

Culasse ergonomique électromagnétique CA

La Y-2 est une culasse électromagnétique CA, conçue ergonomiquement afin d'améliorer la productivité et de réduire la fatigue du bras et du poignet de l'opérateur. La culasse génère un puissant champ magnétique CA pour la détection d'indications de surface pendant la magnétoscopie.

Très légère avec une poignée ergonomique et un déclencheur, la Y-2 est conçue pour les contraintes rudes d'inspection sur site. Avec un câble interchangeable sur site et un commutateur isolé, la Y-2 est facile à entretenir car un câble rompu ne devrait jamais empêcher de terminer une mission

Avantages

Augmentation de la productivité des contrôleurs et réduction de la fatigue physique

- Moins de contrainte sur les bras, de fatigue des poignets et de stress physique afin que l'opérateur travaille mieux et plus
- Positionnement facile de la culasse dans toutes les directions avec des composants électroniques légers, résistants et puissants

Vos outils dureront plus longtemps grâce à un design conçu pour durer

- Les câbles et les déclencheurs peuvent être remplacés facilement, afin de ne pas arrêter le travail en cours et de ne pas jeter les outils après les avoir endommagés par accident.
- Évitez les dommages dus à la poussière et à l'eau avec un carter scellé par un joint torique IP54

Caractéristiques

- Design ergonomique et léger
- Le boîtier scellé IP54 résiste à la poussière et à l'eau
- Câble d'alimentation interchangeable sur site
- Commutateur isolé remplaçable
- Blindages en acier pour protection de contact (pôle)
- Excède les spécifications de levage ASTM
- Fourni avec un malette de transport pratique
- L'éclairage DEL de la culasse en option dure plus longtemps et est plus intense que les ampoules traditionnelles

Références

628554: 110-115 V, fiche US type B (P)

628555: 220-230 V, fiche UE type F / adaptateur UK type G (P)



Y6

Culasse électromagnétique CA

La Y6 est une culasse CA durable, légère et encapsulée conçue pour une inspection fiable réalisée par une personne. Elle est facile à utiliser d'une main et ses jambes articulées peuvent s'adapter aux contours de toutes les formes, vous permettant ainsi d'inspecter des composants de différentes tailles et formes.

Avec une construction scellée résistante aux produits chimiques et un câble d'alimentation robuste à décharge de traction pour une utilisation sur site, la Y6 est idéale pour l'inspection des soudures et pour d'autres essais à distance.

Caractéristiques

- Construction scellée durable
- Résiste aux produits chimiques et à l'abrasion
- Joints à double articulation
- Capacité de démagnétisation
- Excède les spécifications de levage de l'ASTM

Références

001Y004: 110 V / 50-60 Hz (P)

001Y020: 230 V / 50-60 Hz (P)

NOTE : la Y6 n'est PAS fournie avec une fiche.



Y7

Culasse électromagnétique CA/CC

La Y7 est une culasse magnétique CA/CC durable très résistante conçue pour détecter les indications de surface et sous-jacentes dans la plupart des applications agressives. Avec une construction scellée résistante aux produits chimiques, des jambes articulées permettant de s'adapter aux contours de toutes les formes de pièces et un câble d'alimentation robuste à décharge de traction de 3,7 m pour une utilisation sur site, la Y7 est idéale pour l'inspection des soudures et pour d'autres essais à distance.

Les commandes à semi-conducteurs permettent à l'opérateur d'utiliser des champs magnétiques CA pour les indications de surface ou des champs magnétiques CC pour les indications sous-jacentes, afin de satisfaire aux besoins de l'inspection.

Caractéristiques

- Construction scellée durable
- Résiste aux produits chimiques et à l'abrasion
- Formes d'ondes AC et HWDC pour inspection de surface et sous-jacente
- Excède les spécifications de levage ASTM

Références

001Y018: 230 V / 50-60 Hz



Kit Y-8

Culasse électromagnétique alimentée par batterie CC

La Y-8 est une culasse électromagnétique alimentée par batterie CC conçue pour résister aux applications les plus agressives. Véritable portabilité pour inspection sur site et à des emplacements éloignés grâce à un bloc de batterie compact alimentant un tour complet de 8 heures de puissance d'inspection.

Caractéristiques

- Résiste aux produits chimiques et à l'abrasion
- Excède les spécifications de levage ASTM
- Joints à double articulation
- Construction scellée, durable et légère
- Véritable portabilité avec bloc de batterie compact
- Commandes à semi-conducteurs pour une sécurité et une fiabilité maximales

Références

001Y024: Culasse Y-8 avec :

- Double fiche UK / UE
- Batterie
- Chargeur de batterie (220 / 240 V)



TWM

Culasses électromagnétiques CA

Les culasses TWM sont des culasses magnétiques CA durables conçues pour détecter les indications de surface. La TWM 42 N fonctionne à 42 V fournis par un transformateur à part connecté à une alimentation 230 V CA ; la TWM 220 N peut être directement connectée à une alimentation 230V CA.

Caractéristiques

- Design ergonomique et léger
- Construction robuste durable
- Résiste à l'huile et à l'abrasion
- La TWM 42 N est idéale pour les essais dans les récipients, tubes et conteneurs fermés.
- La TWM 220 N convient pour tester les surfaces inégales, les tubes coudés, les pièces angulaires, etc.

Références

072301: 42 V / 50 Hz (TWM 42 N)
071301: 230 V / 50 Hz (TWM 220 N)



Éclairage de la culasse

Éclairage supplémentaire pour culasses Y-2

Accessoire supplémentaire pour la culasse Y-2 CA, l'éclairage de la culasse fournit une lumière ciblée et visible sur la zone d'inspection lorsque la culasse est activée. L'éclairage puissant est conçu pour optimiser la détection visible des défauts et discontinuités dans des conditions difficiles et dans des zones difficiles d'accès inaccessibles à une source de lumière secondaire.

Caractéristiques

- Aucune connexion câblée n'est nécessaire
- Activation automatique lorsque la culasse est mise sous tension
- Montage à clipser pour une installation rapide et simple, sans outils

Référence

628840: Éclairage de culasse Y-2



Poids de test de la culasse

Utilisation avec culasses électromagnétiques CA

Le poids de test de la culasse est un poids certifié conçu spécifiquement pour les culasses magnétiques CA afin de confirmer que la culasse a suffisamment de résistance pour effectuer des inspections par particules magnétiques. Chaque poids de test de la culasse est doté d'un guide de positionnement de patte intégré pour garantir une distribution équilibrée et la sécurité de l'opérateur.

Caractéristiques

- Usage général
- Poids équilibré
- Guide de positionnement de patte
- Sérialisé et certifié
- Dimensions : 23 x 5 x 5 cm

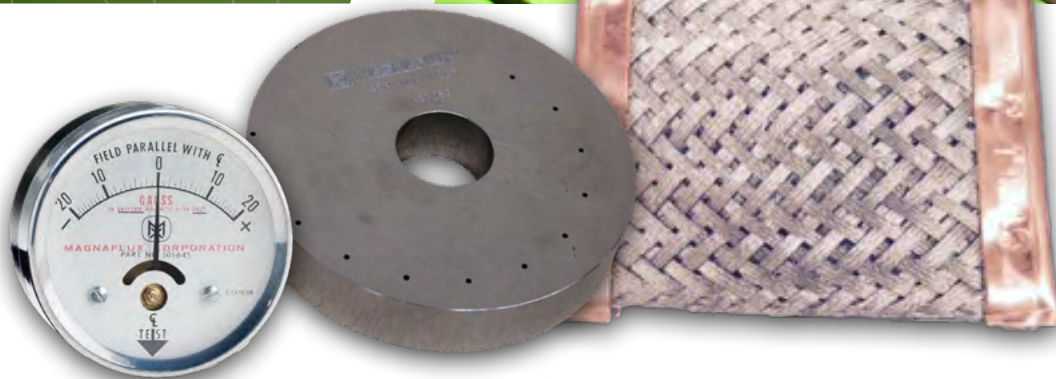
Référence

026T018B: Poids de test de 4,5 kg

Magnétoscopie

Accessoires

NDT
NDT
NDT
NDT





QB2- Plus

Testeur d'interruption rapide

Le QB2-Plus permet d'effectuer une vérification quantitative de la fonction d'interruption rapide et mesure la durée du shot de magnétisation. Le QB2-Plus peut vérifier le fonctionnement correct de l'équipement CA, HWDC, et FWDC, et vérifier la fonction d'interruption rapide sur les unités FWDC triphasé. La durée de shot et la tension d'interruption rapide s'affichent alternativement sur l'écran LCD après chaque lecture.

Caractéristiques

- Mesure simultanée de la durée de shot et de coupure rapide
- Utilisation avec bobines et enrouleurs de plus de 64 cm de diamètre
- Les résultats quantitatifs permettent d'effectuer un véritable contrôle de l'équipement

Référence

628989: QB-2 Plus (P)



FSM-2

Mesureur de champ magnétique

Le FSM-2 est utilisé pour la mesure tangentielle de l'intensité de champ magnétique dans les champs CC et CA. Une sonde de champ tangentiel est attachée à la surface de la pièce de travail pendant la magnétisation et le capteur à effet Hall mesure le changement de tension produit par le champ magnétique. Le FSM-2 mesure la véritable valeur efficace des champs magnétiques asymétriques.

Caractéristiques

- Équipé d'une interface RS 232 et d'un éclairage d'arrière-plan de l'écran
- Couvercle fermé, le carter est conforme à la classe de protection IP65
- Fourni avec un adaptateur secteur et une sonde de champ tangentiel
- Un certificat de calibrage en usine est inclus

Référence

133033: FSM-2 (P)



MP-1

Mesureur de résistance de champ résiduel

Le mesureur MP-1 détecte des champs résiduels de jusqu'à 20 A/cm dans les pièces ferromagnétiques et indique la polarité.

Caractéristiques

- Écran analogique
- Fourni avec un sac et une sonde
- Un certificat de calibrage en usine est inclus

Références

133010: MP-1

133011 : Bloc de calibrage pour MP-1



Kit de calibrage pour ampèremètre numérique

Ampèremètre numérique

Notre ampèremètre numérique léger et portable est spécifiquement conçu pour les applications CND et peut être utilisé pour certifier l'ampérage sur un équipement de contrôle magnétoscopique de jusqu'à 10 000 A.

Caractéristiques

- Contrôle CA, HWDC, FWDC monophasé et FWDC triphasé
- Précis à + 3 % à niveau
- Conforme aux spécifications ASTM E1444 et ANSI Z-540
- Fourni avec un certificat.

Référence

005M133: Kit de calibrage pour ampèremètre numérique



Kit de test pour inspection par particules magnétiques

Fourni dans une mallette de transport avec :

- Mesureur FSM-2 avec sonde de champ tangentiel et adaptateur secteur
- Bloc de référence pour FSM-2 (option)
- Indicateur de champ magnétique non-calibré
- Mesureur d'intensité UV
- Bloc de référence type 2
- Tube centrifuge
- Certificat de calibrage (calibrage en usine annuel recommandé).

Référence

135057: Kit de test avec FSM-2



QQIs

Cales de pièces soumises à essai d'indicateurs de qualité quantitatifs

Les indicateurs de qualité quantitatifs (QQI) sont des échantillons en acier à faible teneur en carbone artificiellement défectueux utilisés pendant l'inspection afin de vérifier vos procédures de contrôle magnétoscopique. Ils fournissent une méthode quantitative pour déterminer la direction de champs magnétiques à l'intérieur de pièces en test.

Références

519630: QQI standard, KSC-230 (profondeur de défaut 30 % de l'épaisseur de cale)

519631: QQI miniature, KSC4-230 (profondeur de défaut 30 % de l'épaisseur de cale - quatre cercles par plaque)

519632: QQI variable, KSCT-234 (profondeur de défaut 20 %/30 %/40 % de l'épaisseur de cale)



Bandes indicatrices de flux magnétique

Pièces soumises à essai de vérification de champ magnétique

Bandes laminées flexibles utilisées pour vérifier la présence et la direction des champs magnétiques pendant le processus d'essai. Le revêtement en laiton des deux côtés de la bande fournit une protection contre la corrosion et permet de réutiliser les bandes plusieurs fois. Fourni en paquet de cinq.

Référence

008M004: Type G (I) pour utilisation générale



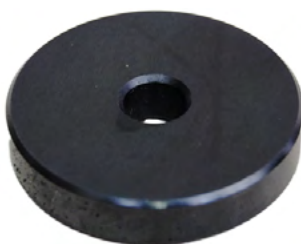
Anneau d'essai AS 5282 (anneau Ketos)

Pièce soumise à essai de performance du système de particules magnétiques

Cet anneau en acier à trous est fabriqué selon les exigences AS-5282 pour vérifier la performance du système de particules magnétiques. Une série progressive de trous sous-jacents est utilisée pour vérifier la performance de l'équipement à différents ampérages à l'aide des formes d'ondes HWDC et FWDC. Précédemment connu sous le nom d'anneau d'essai Ketos.

Référence

026T005: Anneau d'essai AS 5282



Bloc de référence type 1 (bloc d'essai MTU n° 3)

Pièce soumise à essai de performance du système de particules magnétiques

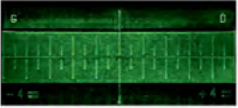
Utilisez ce bloc d'essai pour tester la concentration de vos suspensions de poudre magnétique et garantir une indication d'erreur optimale pendant l'exécution de l'inspection par particules magnétiques. Test en conformité avec la norme EN ISO 9934-2 et fourni avec certificat et image de référence.

Référence

135012: Bloc de référence type 1



Illustration à la lumière du jour



Montre les résultats d'essai

Bloc de référence type 2

Pièce soumise à essai de performance du système de particules magnétiques

Utilisez le bloc de référence type 2 pour évaluer la sensibilité de votre encre magnétique. Test en conformité avec la norme EN ISO 9934-2 et fourni avec certificat et image de référence.

Référence

135013: Bloc de référence type 2



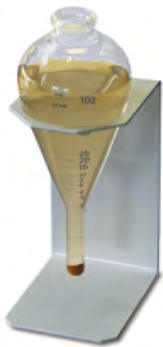
Barre d'essai de particules magnétiques

Pièce soumise à essai de performance du système de particules magnétiques

Cette barre d'essai contient à la fois des défauts grossiers et fins en surface et sous-jacents dans les deux directions. Elle satisfait ou excède la plupart des normes industrielles et militaires pour les échantillons de test artificiels et est conforme à la MIL-STD-271.

Référence

189838: Barre d'essai de particules magnétiques



Tubes centrifuge

pour inspection par particules magnétiques

Conçus en conformité avec la norme ASTM E 709-80, nos tubes centrifuge sont calibrés individuellement afin de mesurer la concentration précise de particules magnétiques en suspension, ainsi que les niveaux de contamination du bain. Utilisation comme partie intégrante des contrôles réguliers de performance de votre système pour ASTM E709, ASTM E1444 ou ASME BPVC.

Références

044C003: Tube centrifuge pour encre magnétique visible (0-15 ml)

044C005: Tube centrifuge pour encre magnétique fluorescente (0-1 ml)

044C004: Support de tube centrifuge



Indicateur de champ (non calibré)

Jauge indicatrice de champ magnétique/magnétomètre

Mesureur de poche robuste destiné à indiquer le magnétisme résiduel dans la pièce après magnétisation ou pour vérifier la démagnétisation. Abordable et jetable sans certification à maintenir.

Référence

2480: Mesureur de champ 10 Gauss, non calibré



Indicateurs de champ calibrés

Jauge indicatrice de champ magnétique/magnétomètre

Mesureurs de poche robuste destinés à indiquer le magnétisme résiduel dans la pièce après magnétisation ou pour vérifier la démagnétisation. Fournis avec une certification.

Références

505056: Indicateur de champ 10 Gauss calibré, précision de +/- 0,3 Gauss avec plage graduée de 10-0-10

105645: Indicateur de champ 20 Gauss calibré, précision de +/- 0,5 Gauss avec plage graduée de 20-0-20



Indicateur de champ ASME

Indicateur de champ magnétique

L'indicateur de champ ASME est utilisé pour mesurer la force et la direction du champ magnétique conformément au code ASME pour détecter des discontinuités dans des métaux ferreux section V article 7.

Référence

008M003: Indicateur de champ ASME



Barres filetées à double noyau

Pour méthode d'induction de courant/conducteur interne

Barres filetées à double noyau laminées pour méthode d'induction de courant/conducteur interne, selon la norme ISO 9934-1:2016. Disponible avec couvercle en plastique ou en acier.

Références

030C035: Adaptateur pour nos unités de banc MAG 40

030C009: Adaptateur pour nos unités de banc MAG 50



Électrodes aimantées pour connexion à des câbles de courant fort

Références

129102: Type DIX PM 70 avec cosse d'attache pour bloc d'alimentation avec courant d'essai de jusqu'à 6000 A

129103: Contact en croix aimanté avec cosse d'attache (12 pièces requises)



Électrodes aimantées à fusion pour connexion à des câbles de courant fort

Fixation à des poignées et connexion à des câbles de courant fort.

Références

129110: Type A (jusqu'à 1500 A)

129111: Type B (1500 - 3000 A)

129112: Type C (3100 - 8000 A)

056200: Poignées pour installation des électrodes à fusion, consistant en une poignée avec câble de contrôle et une poignée sans câble de contrôle.



Adaptateurs de petites pièces pour banc d'inspection par particules magnétiques

Nos adaptateurs auxiliaires permettent à nos unités de banc standard de tester de petites pièces. Montés directement sur la poupée fixe ou la contre-poupée, les solides adaptateurs en cuivre maintiennent une distance suffisante afin de procéder à un serrage correct.

Références

030C035: Adaptateur pour nos unités de banc MAG 40

030C009: Adaptateur pour nos unités de banc MAG 50



Lunettes pour banc d'inspection par particules magnétiques

Les lunettes supportent et stabilisent les pièces longues ou lourdes, comme les vilebrequins pendant le processus d'inspection. Nos lunettes de style galet montés sur rails et poupée fixe supportent une variété de longueurs de pièces et facilitent le chargement des pièces lourdes et longues. Notre lunette de contre-poupée se monte directement sur la tablette de la poupée mobile et est conçue pour fonctionner avec des lunettes montées sur rail ou poupée fixe. Ses doubles galets permettent d'effectuer une rotation des composants.

Références

20955A3: Lunette mobile

20978A1: Lunette de poupée fixe



Patins de contact

pour banc d'inspection par particules magnétiques

Notre gamme de patins de contact en cuivre sont disponibles dans une variété de formes, tailles et types afin de garantir que votre banc magnétique es bien équipé pour les pièces que vous inspectez. Les patins de contact Magnaflux évitent la combustion d'arc et garantissent un contact électrique correct et fiable entre la poupée fixe et la pièce.

Références

031C003: Patin de contact à double tresse - tresse en cuivre et néoprène (145 x 125 mm)

031C010: Patin de contact en tresse en cuivre pour MAG II & MAG II H, MAG 20 (45 x 65 mm)

031C012: Patin de contact en maille laiton pour MAG II F & MAG II HF, MAG 20F (60 x 65 mm)

031C016: Patin de contact en maille laiton pour série MAG 40 (toutes les versions ; 100 x 120 mm)

031C020: Patin de contact en tresse en cuivre pour série MAG 50 (145 x 125 mm) (P)



Plaque de contact en cuivre

pour banc d'inspection par particules magnétiques

Nos plaques de contact en cuivre sont conçues pour une utilisation avec des types de systèmes Universal 100, 150, 200 etc. Ils sont fabriqués en cordon en tresse en cuivre à insertion en spirale avec une zone de contact étamée.



Références

129150: Plaque de contact standard pour Universal 600/900 WE depuis 1986

129151: Plaque de contact pour Universal 35/50/85 W construction 1979-1985. Ø 140 mm.

129153: Plaque de contact standard pour Universal 900 WE II

129155: Plaque de contact en cuivre avec patin en cuivre intégré pour Universal WE. Ø 80 mm.

129160: Plaque de contact en cuivre pour poupée fixe divisée verticalement sur Universal WE

129162: Plaque de contact en cuivre pour poupée fixe divisée horizontalement sur Universal WE

129205: Patin de contact en cuivre, Ø 80 mm

129207: Patin de contact en cuivre, Ø 120 mm



Tresse de contact en cuivre

pour banc d'inspection par particules magnétiques

Tresse en cuivre pour contacts spéciaux. Disponible en différentes largeurs et épaisseurs et vendue au mètre.

Références

129250: Tresse en cuivre fin, 30 x 2 mm | 25 mm²

129251: Tresse en cuivre fin, 45 x 3 mm | 60 mm²

129253: Tresse en cuivre fin, 75 x 5 mm | 185 mm²

129252: Tresse en cuivre brut, 45 x 3 mm | 50 mm²

129254: Tresse en cuivre brut, 57 x 7 mm | 125 mm²

129252: Tresse en cuivre brut, 75 x 8 mm | 180 mm²



Bobine L-10

Bobine magnétique portable pour inspection par particules magnétiques

La bobine électromagnétique L-10 est spécifiquement conçue pour détecter les défauts transversaux dans les arbres, broches et composants similaires. Inspection de pièces de jusqu'à 250 mm de diamètre.

La L-10 est dotée d'un revêtement en résine résistant à l'usure et fournie avec une pédale pour la mise sous tension de la bobine et un câble d'alimentation flexible de 10 mètres.

Caractéristiques

- Sortie CA
- Idéale pour les défauts transversaux
- Capable de démagnétiser
- Fonctionnement CA/CC
- Commande mains libres avec une pédale
- Complètement portable

Références

008C020: 110 V / 50 Hz CA



Bobine fermée

Bobine magnétique pour bancs d'inspection par particules magnétiques

Nombre de tours : 3

Références

129001: Ø 200 mm

129002: Ø 350 mm



Bobine articulée

Bobine magnétique pour bancs d'inspection par particules magnétiques

Bobine articulée avec poignée de fermeture facile à manipuler. Nombre de tours : 3

Références

129020: Ø 200 mm

129021: Ø 350 mm

129022: Ø 500 mm

Pompes de pulvérisation pour encre à particules magnétiques

Nos applicateurs de particules magnétiques ont recours à une méthode pratique pour appliquer un flux de particules magnétiques homogène et ajustable sur de grandes pièces à tester, ou dans des situations où seule une application localisée de particules est requise. La vitesse et l'homogénéité de recouvrement fournies par ces applicateurs peut améliorer considérablement l'uniformité de l'application et la durée de traitement de la pièce.



Pompe de pulvérisation portable

Caractéristiques

- Complète avec conteneur et flexible à main
- Capacité : 8 litres
- Alimentation électrique : 3 x 400 V (disjoncteur), 230 V disponible sur demande.
- Quantité produite : 25 litres par minute à 3 m de hauteur de passage ou 40 litres par minute à 2 m de hauteur de passage.

Référence

129410: Pompe de pulvérisation de liquide d'essai portable



Pompe de pulvérisation mobile

Caractéristiques

- Inclue un bac de réception en métal pour récupérer le liquide d'essai dans un conteneur.
- Pulvérisation par flexible à main
- Capacité : 8 litres
- Alimentation électrique : 3 x 400 V (disjoncteur), 230 V disponible sur demande
- Quantité produite : 25 litres par minute à 3 m de hauteur de passage ou 40 litres par minute à 2 m de hauteur de passage.

Référence

129415: Pompe de pulvérisation de liquide d'essai mobile



Pompe de pulvérisation fixe

Caractéristiques

- Conteneur en acier inoxydable
- Couvercle amovible
- Pulvérisation par flexible à main
- Capacité : 40 litres
- Alimentation électrique : 3 x 400 V (disjoncteur)
- Quantité produite : 25 litres par minute à 8 m de hauteur de passage.

Référence

129420: Pompe de pulvérisation de liquide d'essai fixe



Applicateur MAGNAGLO® pour encre à particules magnétiques

Buse de rechange pour applications de bain, facile à attacher sur un flexible de ½" (13 mm).

Références

004G006: Applicateur MAGNAGLO®



Polyspray pour encre à particules magnétiques

Pulvérisateur manuel abordable pour application d'encre magnétique.

Références

004G004: Polyspray



Distributeur de poudre en forme de poire pour poudre à particules magnétiques

« Poire » de poudre légère pour l'application de particules magnétiques sèches. Capuchon amovible pour remplissage facile.

Références

008D003: Distributeur de poudre en forme de poire

Ressuage Matériaux

NDT
NDT
NDT
NDT



Pénétrants fluorescents (type 1)

	ZL-15B	ZL-19	ZL-2C	ZL-27A	ZL-37	ZL-405	ZL-425	ZL-440	ZL-56	ZL-60C	ZL-60D	ZL-67B
Niveau	0.5	1	2	3	4	0.5	1	2	4	2	2	3
Type d'élimination*	WW	WW	PE	PE	PE	WB	WB	WB	WW	WW	WW	WW
Classification	Méthodes A, C	Méthodes A, C	Méthodes B, C, D	Méthodes B, C, D	Méthodes B, C, D	Méthode A	Méthode A	Méthode A	Méthodes A, C	Méthodes A, C	Méthodes A, C	Méthodes A, C
AMS 2644	✓	✓	✓	✓	✓				✓	✓	✓	✓
ASME BPVC Section V	✓	✓	✓	✓	✓				✓	✓	✓	✓
ASTM E1135				✓						✓		
ASTM E1417/ E1417M	✓	✓	✓	✓	✓				✓	✓	✓	✓
ASTM E165/ E165M-18	✓	✓	✓	✓	✓				✓	✓	✓	✓
ISO 3452-2		✓**		✓						✓		✓
MIL-STD-2132	✓	✓	✓	✓	✓				✓	✓	✓	✓
Pratt & Whitney		4350-2	4352-2	4353-2	4354-2					4351-8	4351-2	4360-10
Rolls Royce RRP 58003 (CSS 232)			✓	✓	✓				✓	✓	✓	✓
SAFRAN Pr 5000/In 5000			✓	✓	✓					✓	✓	

* WW = lavable à l'eau PE = post-émulsifiable WB = à base d'eau

** absorption d'au 6.10, exigence de >5 % non remplie

Pénétrants visibles (rouges) (type 2)

	SKL-SP2	SKL-WP2	RP20
Type d'élimination*	SR	WW	WW et SR
Classification	Méthode C	Méthodes A, C	Méthodes B, C, D
AMS 2644	✓	✓	
ASME BPVC Section V	✓	✓	✓
ASTM D129	✓	✓	
ASTM E1417/E1417M	✓	✓	
ASTM E165/E165M-18	✓	✓	✓
ISO 3452-1	✓	✓	
ISO 3452-2	✓	✓	✓
MIL-STD-2132	✓	✓	

* WW = lavable à l'eau SR = élimination par solvant

Révélateurs

	ZP-4B	ZP-5B	ZP-9F	ZP-14A	SKD-S2	D30A	D30plus
Type de produit	Révélateur	Révélateur	Révélateur	Révélateur	Révélateur	Révélateur	Révélateur
Classification	Type 1, forme a	Type 1 & 2, forme c	Type 1, forme d Type 2, forme e	Type 1, forme b	Type 1, forme d Type 2, forme e	Type 1, forme d Type 2, forme e	Type 1, forme d Type 2, forme e
AMS 2644	✓	✓	✓	✓	✓		
ASME BPVC Section V	✓	✓	✓	✓	✓	✓	✓
ASTM D129					✓		
ASTM E1135					✓		
ASTM E1417/E1417M	✓	✓	✓	✓	✓		
ASTM E165/E165M-18	✓	✓	✓	✓	✓		
ISO 3452-1					✓		
ISO 3452-2	✓				✓	✓	✓
MIL-STD-2132	✓	✓	✓	✓	✓		
Pratt & Whitney	4356-4		4357-2				
Rolls Royce RRP 58003 (CSS 232)	✓		✓				
SAFRAN Pr 5000/In 5000	✓		✓		✓		

Nettoyants et émulsifiants

	ZE-4B	ZR-10C	SKC-S	C5	C10
Type de produit	Émulsifiant	Émulsifiant	Nettoyant	Nettoyant	Nettoyant
Classification	Méthode B	Méthode D	Classe 2		
AMS 2644	✓	✓	✓		
ASME BPVC Section V	✓	✓	✓	✓	✓
ASTM D129			✓		
ASTM E1135			✓		
ASTM E1417/E1417M	✓	✓	✓		
ASTM E165/E165M-18	✓	✓	✓		
ISO 3452-1			✓		
ISO 3452-2		✓	✓	✓	✓
ISO 9934-2					✓
MIL-STD-2132	✓	✓	✓		
Pratt & Whitney		4355-11	4366		
Rolls Royce RRP 58003 (CSS 232)		✓			
SAFRAN Pr 5000/In 5000		✓			



ZL-15B

Pénétrant fluorescent lavable à l'eau niveau ½ (0,5)

ZL-15B est un pénétrant à basse sensibilité lavable à l'eau doté d'une excellente lavabilité. Il est utilisé pour détecter des défauts de surface ouverte comme des fissures et une porosité dans les joints, chevauchements, reprises, laminages sur les pièces moulées et forgées, les extrusions et les pièces aux surfaces rugueuses.

Caractéristiques

- Excellente lavabilité
- Indications brillantes

Références

056C061: 25 litres
056C062: 200 litres

Caractéristiques du produit

Type de CND	Type de pénétrant	Sensibilité	Méthodes de pénétrants	Type d'élimination	Équipement requis
Ressuage fluorescent	Type 1	Niveau ½ - très basse sensibilité	Méthode A Méthode C	Lavable à l'eau	Source de lumière UV



ZL-19

Pénétrant fluorescent lavable à l'eau niveau 1

Pénétrant de niveau 1 lavable l'eau, le ZL-19 est conçu pour une utilisation sur des surfaces rugueuses ou non usinées, comme les pièces moulées et forgées, afin de détecter de grandes discontinuités. Il est idéal pour inspecter les composants de l'industrie automobile et générale, comme les blocs cylindres moteurs, les composants de groupes motopropulseurs, les culbuteurs, les pistons, les fusées d'essieu, etc.

Avantages

Meilleure détection des indications

- Augmentation de la détection des défauts dans les pièces moulées, comme les fissures à chaud, les chevauchements, les reprises et sur les surfaces rugueuses
- Les indications ressortent mieux en raison de la diminution de la fluorescence de l'arrière-plan, même sur des surfaces moulées rugueuses

Accélération de votre processus d'inspection

- Application et élimination rapides du pénétrant grâce à un mouillage élevé de la surface et une lavabilité d'une grande simplicité
- ZL-19 est facile à pulvériser et ne bouche pas les buses des lignes automatiques, ce qui engendre moins d'arrêts pour maintenance

Valeur de performance

- Moins de pénétrant utilisé par pièce grâce à un « entraînement » inférieur
- Le pénétrant peut être réutilisé dans le cycle de temporisation afin qu'il reste plus longtemps dans votre réservoir au lieu d'être entraîné sur les pièces.

Caractéristiques

- Excellente lavabilité des surfaces rugueuses
- Indications très contrastées et brillantes
- Rinçage propre sur les pièces moulées
- Bon mouillage des surfaces
- Point d'ignition élevé
- Facile à laver

Références

056C185: 25 litres
056C186: 200 litres

Caractéristiques du produit

Type de CND	Type de pénétrant	Sensibilité	Méthodes de pénétrants	Type d'élimination	Équipement requis
Ressuage fluorescent	Type 1	Niveau 1 - basse sensibilité	Méthode A Méthode C	Lavable à l'eau	Source de lumière UV



ZL-60C

Pénétrant fluorescent lavable à l'eau niveau 2

Développé pour tester les surfaces usinées rugueuses, le ZL-60C est idéal pour trouver des indications dans les pièces moulées, forgées, les extrusions et les surfaces rugueuses.

Ce pénétrant de sensibilité moyenne rince rapidement et facilement les pièces, laissant moins d'arrière-plan fluorescent - même sur les surfaces rugueuses - pour des indications plus claires et une meilleure fiabilité d'inspection. La conformité élevée aux spécifications augmente la flexibilité de ce pénétrant.

Le ZL-60C a une excellente compatibilité avec les alliages et peut être utilisé sur la plupart des matériaux pour l'ingénierie et l'aéronautique, incluant l'aluminium, l'acier, le nickel et le titane.

Avantages

Amélioration de la détection des indications

- Les indications ressortent mieux, car l'excédent de pénétrant se rince facilement avec l'eau
- Réduction de la fluorescence de l'arrière-plan même sur des surfaces rugueuses

Maximisation de la versatilité des applications

- Idéal pour une grande variété de types de pièces en raison de la sensibilité niveau 2
- Conformité aux spécifications universelles et mouillage rapide et homogène des surfaces

Une performance abordable

- Application rapide grâce à un mouillage élevé des surfaces
- Rinçage facile à l'eau
- Moins de pénétrant utilisé avec le temps car moins d'entraînement et une évaporation plus lente

Maximisation du confort et de la sécurité de l'opérateur

- Réduction de l'inconfort dû aux odeurs fortes, en créant un environnement de travail plus confortable pour l'opérateur

Caractéristiques

- Indications très contrastées et brillantes
- Facile à enlever
- Excellente lavabilité des surfaces rugueuses
- Point d'ignition élevé
- Peu d'odeurs
- Meilleur mouillage des surfaces
- Compatibilité avec les alliages
- Très faible toxicité

Références

008A008: Bombe d'aérosol (boîte de 10)

056C205: 25 litres (P)

056C206: 200 litres (P)

Caractéristiques du produit

Type de CND	Type de pénétrant	Sensibilité	Méthodes de pénétrants	Type d'élimination	Équipement requis
Ressuage fluorescent	Type 1	Niveau 2 - sensibilité moyenne	Méthode A Méthode C	Lavable à l'eau	Source de lumière UV



ZL-60D

Pénétrant fluorescent lavable à l'eau niveau 2

Développé pour tester les surfaces usinées rugueuses, le ZL-60D est idéal pour trouver des indications dans les pièces moulées, forgées, les extrusions et les surfaces rugueuses. Ce pénétrant de sensibilité moyenne rince rapidement et facilement les pièces, laissant moins d'arrière-plan fluorescent pour des indications plus claires et une meilleure fiabilité d'inspection.

Le ZL-60D est l'un des pénétrants les plus performants et les plus versatiles ; les clients utilisent ce pénétrant pour une large gamme d'applications sur toute une série de pièces afin de trouver différents types de défauts, incluant fissures, joints, chevauchements, reprises, laminages et porosité. La conformité élevée aux spécifications augmente la flexibilité de ce pénétrant.

Le ZL-60D a une excellente compatibilité avec les alliages et peut être utilisé sur la plupart des matériaux pour l'ingénierie et l'aéronautique, incluant l'aluminium, l'acier, le nickel et le titane.

Avantages

Amélioration de la détection des indications

- Les indications ressortent mieux, car l'excédent de pénétrant se rince facilement avec l'eau
- Réduction de la fluorescence de l'arrière-plan même sur des surfaces rugueuses

Maximisation de la versatilité des applications

- Idéal pour une grande variété de types de pièces en raison de la sensibilité niveau 2
- Conformité aux spécifications universelles et mouillage rapide et homogène des surfaces

Une performance abordable

- Application rapide grâce à un mouillage élevé des surfaces
- Rinçage facile à l'eau
- Moins de pénétrant utilisé avec le temps car moins d'entraînement et une évaporation plus lente

Maximisation du confort et de la sécurité de l'opérateur

- Réduction de l'inconfort dû aux odeurs fortes, en créant un environnement de travail plus confortable pour l'opérateur

Caractéristiques

- Indications très contrastées et brillantes
- Facile à enlever
- Excellente lavabilité des surfaces rugueuses
- Point d'ignition élevé
- Peu d'odeurs
- Meilleur mouillage des surfaces
- Compatibilité avec les alliages
- Très faible toxicité

Références

056C010: 25 litres (P)

056C011: 200 litres (P)

Caractéristiques du produit

Type de CND	Type de pénétrant	Sensibilité	Méthodes de pénétrants	Type d'élimination	Équipement requis
Ressuage fluorescent	Type 1	Niveau 2 - sensibilité moyenne	Méthode A Méthode C	Lavable à l'eau	Source de lumière UV



ZL-67B

Pénétrant fluorescent lavable à l'eau niveau 3

Le ZL-67B est un pénétrant niveau 3 haute sensibilité conçu pour détecter des indications fines et de petite taille dans des composants cruciaux pour la sécurité communs aux applications en aéronautique et ingénierie. Le ZL-67B est souvent utilisé pour trouver des défauts dans les pièces moulées de précision, les composants de réacteurs et les surfaces très usinées.

Le ZL-67B est spécialement formulé pour une forte action capillaire, qui lui permet de pénétrer rapidement dans les défauts et de dégorger dans le Révélateur plus rapidement et plus complètement que les autres pénétrants. Cela permet d'obtenir des indications très contrastées plus fortes, faciles à identifier pour les inspecteurs même lorsque les défauts sont très fins.

Avantages

Amélioration de la détection des indications

- Des indications claires et brillantes apparaissent à chaque fois en raison de la stabilité thermique élevée et aux UV
- Formes des indications contrastées plus évidentes grâce à une forte action capillaire qui permet de les localiser plus facilement

Inspections plus fiables et plus cohérentes

- Maintien de la performance du système de pénétrants sur des périodes prolongées grâce à une faible volatilité et une tolérance élevée à l'eau.

Large gamme d'inspections

- Inspection d'une large gamme de composants de grande valeur sans crainte de corrosion ou de non-conformité aux spécifications

Caractéristiques

- Indications très contrastées et brillantes
- Point d'ignition élevé
- Large gamme de méthodes d'application
- Lavabilité contrôlée
- Faible odeur
- Très faible toxicité
- Compatibilité avec les alliages
- Action capillaire optimisée

Références

056C034: 25 litres (P)

056C035: 200 litres (P)

Caractéristiques du produit

Type de CND	Type de pénétrant	Sensibilité	Méthodes de pénétrants	Type d'élimination	Équipement requis
Ressuage fluorescent	Type 1	Niveau 3 - haute sensibilité	Méthode A Méthode C	Lavable à l'eau	Source de lumière UV



ZL-56

Pénétrant fluorescent lavable à l'eau niveau 4

Le ZL-56 est un pénétrant à ultra-haute sensibilité (niveau 4) conçu pour des composants non-poreux et hautement usinés. Peut être utilisé sur des alliages en ingénierie et en aéronautique, incluant aluminium, acier, nickel et titane.

Avantages

- Indications très contrastées et brillantes
- Idéal pour l'inspection des pièces critiques
- Sensibilité ultra-élevée pour les inspections aéronautiques

Références

056C201: 25 litres

056C202: 200 litres

Caractéristiques du produit

Type de CND	Type de pénétrant	Sensibilité	Méthodes de pénétrants	Type d'élimination	Équipement requis
Ressuage fluorescent	Type 1	Niveau 4 - ultra-haute sensibilité	Méthode A Méthode C	Lavable à l'eau	Source de lumière UV



ZL-2C

Pénétrant fluorescent post-émulsion niveau 2

Le ZL-2C est un pénétrant de sensibilité moyenne (niveau 2) conçu pour être éliminé de la surface d'une pièce avec des émulsifiants ou des solvants. Le ZL-2C a un point d'ignition élevé et est idéal pour une utilisation dans les réservoirs d'immersion ouverts.

Avantages

- Amélioration de la détection des indications
- Maximisation du contrôle du processus d'inspection
- Large gamme d'inspections
- Maximisation du confort et de la sécurité de l'opérateur

Caractéristiques

- Indications brillantes
- Fluorescence d'arrière-plan minimale
- Point d'ignition élevé

Références

056C079: 25 litres

056C080: 200 litres

Caractéristiques du produit

Type de CND	Type de pénétrant	Sensibilité	Méthodes de pénétrants	Type d'élimination	Équipement requis
Ressuage fluorescent	Type 1	Niveau 2 - sensibilité moyenne	Méthode B Méthode C Méthode D	Post-émulsifiable	Source de lumière UV



ZL-27A

Pénétrant fluorescent post-émulsion niveau 3

Le ZL-27A est un pénétrant très sensible de niveau 3 conçu pour des inspections qui requièrent un maximum de contrôle de processus et de fiabilité, comme les essais aéronautiques critiques pour la sécurité.

Le ZL-27A a un point d'ignition élevé et garantit la longévité du réservoir s'il est utilisé dans des réservoirs d'immersion ouverts. Il peut également être appliqué d'une multitude d'autres manières, incluant la pulvérisation électrostatique.

Avantages

Amélioration de la détection des indications

- Les indications claires et brillantes sont faciles à détecter en raison d'une stabilité aux UV et thermique élevée – même pour de petits défauts et discontinuités.

Large gamme d'inspections

- Inspection d'une large gamme de composants de grande valeur sans crainte de corrosion ou de non-conformité aux spécifications
- Conforme à toutes les exigences majeures de l'industrie et CND, incluant AMS 2644 et ISO 3452.

Caractéristiques

- Indications brillantes
- Résistant à un sur-lavage et à une élimination fréquente
- Point d'ignition élevé
- Large gamme de méthodes d'application
- Faible odeur
- Très faible toxicité
- Compatibilité avec les alliages

Références

008A002: Bombe d'aérosol (boîte de 10)

066C017: 25 litres (P)

066C016: 200 litres (P)

Caractéristiques du produit

Type de CND	Type de pénétrant	Sensibilité	Méthodes de pénétrants	Type d'élimination	Équipement requis
Ressuage fluorescent	Type 1	Niveau 3 - haute sensibilité	Méthode B Méthode C Méthode D	Post-émulsifiable	Source de lumière UV



ZL-37

Pénétrant fluorescent post-émulsion niveau 4

Essentiel pour les applications de composants critiques, le pénétrant post-émulsion ZL-37 à ultra-haute sensibilité est conçu pour détecter des discontinuités fines et étroites dans des composants critiques pour la sécurité, comme les composants de turbines en titane et les pièces soumises à de fortes contraintes, comme les pièces moulées de précision.

Avantages

Amélioration de la détection des indications dans la plupart des applications critiques

- Création des indications les plus claires et les plus brillantes pour les défauts les plus fins grâce à une stabilité thermique et aux UV très élevée
- Brillance fluorescente la plus élevée de tout pénétrant niveau 4 pour des indications très contrastées faciles à voir pour les contrôleurs - même lorsque les indications sont très petites
- Les indications sont mieux visibles car la fluorescence de l'arrière-plan est minimisée ; les émulsifiants n'éliminent que le pénétrant de surface sans risque de sur-lavage

Maximisation du contrôle de processus d'inspection de pénétrant

- Évite le sur-lavage car le ZL-37 ne peut pas être éliminé avec de l'eau (sauf si elle est combinée à un émulsifiant)
- Le système de pénétrant post-émulsifiable est moins sujet à une erreur humaine car seul le pénétrant de surface est éliminé au stade de rinçage final

Large gamme d'inspections

- Inspection d'une large gamme de composants de grande valeur sans crainte de corrosion ou de non-conformité aux spécifications
- Conforme à toutes les exigences majeures des spécifications de l'industrie et CND

Maximisation du confort et de la sécurité de l'opérateur

- Réduction de l'inconfort dû aux odeurs fortes, en créant un environnement de travail plus confortable pour l'opérateur

Caractéristiques

- Indications très contrastées et brillantes
- Résistant à un sur-lavage et à une élimination fréquente
- Point d'ignition élevé
- Large gamme de méthodes d'application
- Faible odeur
- Très faible toxicité
- Compatibilité avec les alliages

Références

066C020: 25 litres (P)

066C019: 200 litres (P)

Caractéristiques du produit

Type de CND	Type de pénétrant	Sensibilité	Méthodes de pénétrants	Type d'élimination	Équipement requis
Ressuage fluorescent	Type 1	Niveau 4 -ultra-haute sensibilité	Méthode B Méthode C Méthode D	Post-émulsifiable	Source de lumière UV



Série ZL-400

Pénétrants fluorescents à base d'eau

La série ZL-400 est une gamme de pénétrants fluorescents lavables à l'eau à base d'eau utilisés pour détecter des indications dans les pièces moulées, forgées, les extrusions et autres matériaux avec des surfaces rugueuses, communes dans les applications de pièces automobiles.

Ces pénétrants offrent une solution idéale lorsque des eaux usées produites pendant le processus d'inspection posent un problème pour l'intervention. Ils sont à base d'eau et ne contiennent aucun distillat de pétrole, qui peuvent permettre d'éliminer l'eau de rinçage directement dans le système des eaux usées selon la réglementation locale.

Les séries de pénétrants ZL-400 peuvent être facilement éliminées par rinçage et sont auto-développantes, ce qui signifie qu'il n'est pas forcément nécessaire d'utiliser des révélateurs à part (selon l'application). Elles sont conçues pour être sensibles à l'environnement tout en respectant la norme EN ISO 3452-2, et peuvent être utilisées à la place des pénétrants fluorescents lavables à l'eau conventionnels.

Avantages

Réduction de l'empreinte environnementale et des polluants des eaux usées

- Réduction des coûts de traitement de l'eau et évacuation des eaux de traitement usées directement dans le système des eaux usées (selon la réglementation locale) grâce à un minimum de contaminants à base d'eau.
- Satisfait ou excède les règles locales d'évacuation avec de faibles niveaux de demande biochimique en oxygène (DBO) et de demande chimique en oxygène (DCO).
- Contribue à un environnement sain avec des pénétrants à base d'eau générant des impacts minimaux en termes de santé et de sécurité au travail.

Accélération des processus d'inspection et de lavage en toute fiabilité

- Identification des indications brillantes avec une sensibilité supérieure et de faibles interférences d'arrière-plan fluorescentes.
- Augmentation du rendement et réduction des coûts en éliminant l'étape de révélateur de l'inspection (en fonction des procédures et des exigences)
- Rinçage et lavage post-inspection des pièces rapides en raison d'excellents caractéristiques de lavabilité

Caractéristiques

- Disponible en trois niveaux de sensibilité : très faible (0,5), faible (1) et moyen (2)
- Sans hydrocarbures
- Biodégradable
- Excellente élimination par lavage à l'eau

Références

- 056C212:** ZL-405, Niveau ½ (0,5), 200 litres
- 056C214:** ZL-405, Niveau ½ (0,5), 1000 litres
- 056C217:** ZL-425, Niveau 1, 25 litres
- 056C218:** ZL-425, Niveau 1, 200 litres
- 056C219:** ZL-425, Niveau 1, 1000 litres
- 056C229:** ZL-440, Niveau 2, 25 litres
- 056C230:** ZL-440, Niveau 2, 200 litres
- 056C231:** ZL-440, Niveau 2, 1000 litres

Caractéristiques du produit

Type de CND	Type de pénétrant	Sensibilité	Méthodes de pénétrants	Type d'élimination	Équipement requis
Ressuage fluorescent	Type 1	Niveau ½ - très basse sensibilité Niveau 1 - basse sensibilité Niveau 2 - sensibilité moyenne	Méthode B Méthode C Méthode D	Post-émulsifiable	Source de lumière UV



SKL-SP2

Pénétrant coloré visible éliminable au solvant

Développé pour la maintenance préventive, les contrôles et inspections de soudures, le SKL-SP2 est un pénétrant rouge vif riche pour le ressuage de type 2 dans une lumière blanche visible. Ce pénétrant à contraste de couleur satisfait à toutes les spécifications CND pour le ressuage et peut être utilisé sur toute une série de métaux, incluant les non-ferreux et ferreux, et sur les céramiques non-poreuses.

Le SKL-SP2 est conçu pour fournir une couverture complète avec le minimum de produit pour un équilibre optimal de fiabilité, de performance et de valeur. Il situe avec fiabilité les défauts et discontinuités avec un simple processus en trois étapes (nettoyant, révélateur, pénétrant) idéal pour le CND industriel de base.



Kit SK-3

Avantages

Traitement d'inspection très rapide

- Le processus fiable et simple en 3 étapes est une solution pratique et facile à utiliser pour la maintenance préventive et les contrôles
- Couverture rapide et complète de toute la surface d'essai grâce à un mouillage étendu de la surface
- Élimination de l'excès de pénétrant sans eau pour éliminer le besoin de sécher les pièces avant d'appliquer un révélateur

Utilisation fiable et pratique

- Transport et utilisation faciles sur le terrain grâce à des bombes d'aérosols pratiques conçues précisément pour garantir une couverture homogène, régulière et maximale de la zone d'essai
- Utilisation dans toutes les conditions sans obscurité et sans lumière UV

Détection maximale des indications

- Production d'indications fortes en raison de sa couleur rouge vif brillante, particulièrement en cas d'utilisation avec un révélateur à base de solvant SKD-S2

Grande versatilité d'applications

- Inspection d'une large gamme de composants sans crainte de corrosion ou de non-conformité aux spécifications
- Conforme à l'AMS 2644 et agréé CND pour des applications industrielles professionnelles

Caractéristiques

- Caractéristiques de pénétration exceptionnelles
- Couleur rouge vif offrant un contraste élevé
- Résolution supérieure des défauts
- Excellente fiabilité
- Large gamme d'applications
- Bon mouillage des surfaces
- Action capillaire optimisée
- Travaux à la lumière visible
- Très faible toxicité
- Faible odeur

Références

008A016: Bombe d'aérosol (boîte de 10) (P)

055C076: 5 litres (boîte de 4)

008A038: Kit SK-3

- 3x aérosols de nettoyant SKC-S
- 2x aérosols de pénétrant SKL-SP2
- 3x aérosols de révélateur SKD-S2
- Chiffon
- Mallette souple

Caractéristiques du produit

Type de CND	Type de pénétrant	Méthodes de pénétrants	Type d'élimination
Ressuage visible	Type 2	Méthode C	Éliminable au solvant



SKL-WP2

Pénétrant coloré visible lavable à l'eau

Le SKL-WP2 est un pénétrant rouge lavable à l'eau pour le ressuage de type 2 à la lumière blanche visible. Il est conçu pour les zones étendues et les surfaces rugueuses où un excès de pénétrant est difficile à éliminer avec un nettoyant lavable à l'eau ou un émulsifiant.

Le SKL-WP2 s'élimine facilement des pièces, laisse moins d'arrière-plan pour des indications plus claires, même sur des surfaces rugueuses. Le rinçage rapide réduit l'utilisation d'eau au cours du processus d'inspection et l'eau de rinçage est très facile à traiter pour un processus CND fiable moins cher par pièce.

Avantages

Utilisation fiable et pratique

- Transport et utilisation faciles sur le terrain grâce à des bombes d'aérosols pratiques conçues précisément pour garantir une couverture homogène et régulière
- Utilisation dans toutes les conditions sans obscurité et sans lumière UV
- Couverture rapide et complète de toute la surface d'essai grâce à un mouillage étendu de la surface

Détection maximale des indications

- Production d'indications fortes et vibrantes en raison de sa couleur rouge vif brillante, particulièrement en cas d'utilisation avec un révélateur

Grande versatilité d'applications

- Conforme à l'AMS 2644 et agréé CND pour des applications industrielles professionnelles
- Réduction des coûts de traitement par pièce grâce à une excellente lavabilité particulièrement utile pour les grandes pièces et les composants moulés.

Caractéristiques

- Caractéristiques de pénétration exceptionnelles
- Élimination facile à l'eau
- Couleur vive offrant un contraste élevé
- Résolution supérieure des défauts
- Excellente fiabilité
- Large gamme d'applications
- Peut être utilisé sur des matériaux ferreux et non-ferreux
- Excellente lavabilité contrôlée sur une large plage de température et des durées de temporisation variables.

Références

008A163: Bombe d'aérosol (boîte de 10)

055C071: 5 litres (boîte de 4) (P)

055C072: 25 litres

055C073: 200 litres (P)

Caractéristiques du produit

Type de CND	Type de pénétrant	Méthodes de pénétrants	Type d'élimination
Ressuage visible	Type 2	Méthode A Méthode C	Lavable à l'eau



RP20

Pénétrant coloré visible lavable à l'eau/post-émulsifiable

Le pénétrant visible RP20 est à la fois lavable à l'eau et post-émulsifiable, pour une meilleure résolution des indications de défauts. Il est doté de caractéristiques de pénétration exceptionnelles pour le ressuage de type 2 à la lumière visible.

Ce pénétrant rouge brillant est conçu pour laver facilement les pièces, laisse moins d'arrière-plan pour des indications plus claires, même sur des surfaces rugueuses. Le rinçage rapide réduit l'utilisation d'eau au cours du processus d'inspection et l'eau de rinçage est très facile à traiter afin de pouvoir être éliminée facilement, pour un processus CND fiable moins cher par pièce.

RP20 offre une fiabilité maximale pour situer les défauts et les discontinuités de surface ouverte et peut être utilisé sur des céramiques non poreuses et des matériaux similaires.

Avantages

Utilisation fiable et pratique

- Transport et utilisation faciles sur le terrain grâce à des bombes d'aérosols pratiques conçues précisément pour garantir une couverture homogène, régulière et maximale de la zone d'essai
- Utilisation dans toutes les conditions sans obscurité et sans lumière UV
- Couverture rapide et complète de toute la surface d'essai grâce à un mouillage étendu de la surface

Détection maximale des indications

- Production d'indications fortes en raison de sa couleur rouge vif brillante, particulièrement en cas d'utilisation avec un révélateur à base de solvant SKD-S2

Caractéristiques

- Caractéristiques de pénétration exceptionnelles
- Couleur vive offrant un contraste élevé
- Résolution supérieure des défauts
- Excellente fiabilité
- Large gamme d'applications
- Excellente lavabilité contrôlée sur une large plage de température et des durées de temporisation variables.

Références

008A178: Bombe d'aérosol (boîte de 10)

060C078: 5 litres

Caractéristiques du produit

Type de CND	Type de pénétrant	Méthodes de pénétrants	Type d'élimination
Ressuage visible	Type 2	Méthode B Méthode C	Lavable à l'eau Éliminable au solvant



SKD-S2

Révélateur à base de solvant

SKD-S2 est un révélateur blanc brillant non-aqueux qui crée un arrière-plan blanc opaque pour un ressuage à contraste élevé. Il fait sortir rapidement le pénétrant afin de créer des indications plus fortes et plus claires pour une meilleure fiabilité et sensibilité de l'inspection.

Reconnu pour sa compatibilité avec les alliages spéciaux comme l'acier inoxydable, l'aluminium, le magnésium et le titane, SKD-S2 est non-halogéné et peut être utilisé avec des pénétrants de type 1 et de type 2.

SKD-S2 aide à accélérer le processus d'inspection grâce à une application facile, un séchage rapide, contribuant ainsi à une formation des indications plus rapide et à une réduction du nettoyage post-inspection. Il est idéal pour les ateliers d'usinage, le contrôle des soudures et les applications sur site.

Avantages

Augmentation de la visibilité des indications

- Améliore la détection des indications en créant une surface optimale pour la formation d'indications de pénétrant
- La couverture opaque blanc brillant bloque toutes les couleurs de surface sous-jacente et fait sortir rapidement le pénétrant à la surface pour des indications plus fortes et plus claires

Versatilité des applications

- Utilisation avec une variété de pénétrants de type 1 et de type 2 dans de nombreuses situations différentes sans mesure ni dilution

Nettoyage plus rapide

- Réduction de la durée du processus d'inspection en minimisant le nettoyage post-inspection
- La formule facile à appliquer s'applique proprement, sèche rapidement et contribue à une formation plus rapide des indications afin d'écourter chaque étape du processus d'inspection

Caractéristiques

- Séchage rapide
- Formule pratique prête à l'emploi
- Application facile
- Très faible toxicité
- Nettoyage facile
- Sensibilité maximale
- Faible teneur en sulfures et halogènes
- Ne contient pas d'hydrocarbures chlorés
- Convient à une utilisation à basse température
- Conforme à la norme ISO 3452

Références

008A007: Bombe d'aérosol (boîte de 10) (P)

055C014: 5 litres (boîte de 4) (P)

Caractéristiques du produit

Type de CND	Type de pénétrant	Forme de révélateur
Ressuage fluorescent, ressuage visible	Type 1, type 2	Forme d, Forme e



ZP-9F

Révélateur à base de solvant

ZP-9F est un révélateur non-aqueux fabriqué en particules organiques. Il produit un revêtement à séchage rapide, blanc opaque, et un arrière-plan offrant un contraste pour des inspections de pénétrant fluorescent et visible.

ZP-9F est utilisé essentiellement pour tester des pièces de métallurgie dans les secteurs automobile, aéronautique, de la marine, de la construction et de la maintenance. Il est idéal pour tester des soudures, des pièces moulées et forgées sur les réservoirs sous pression, les pipelines de pétrole, les composants de centrale électrique, les équipements hors route et les machines agricoles.

Avantages

Augmentation de la visibilité des indications

- Améliore la détection en créant une surface optimale pour la formation d'indications de pénétrant
- La couverture opaque blanc brillant bloque toutes les couleurs de surface sous-jacente et fait sortir rapidement le pénétrant à la surface pour des indications plus fortes et plus claires

Versatilité des applications

- Utilisation avec une variété de pénétrants de type 1 et de type 2 dans de nombreuses situations différentes sans mesure ni dilution

Caractéristiques

- Séchage rapide
- Formule pratique prête à l'emploi
- Application facile
- Très faible toxicité
- Nettoyage facile

Références

008A010: Bombe d'aérosol (boîte de 10)

Caractéristiques du produit

Type de CND	Type de pénétrant	Type de révélateur
Ressuage fluorescent, ressuage visible	Type 1, type 2	Forme d, Forme e



D30A et D30plus

Révélateurs à base de solvant

Ces révélateurs blanc brillant, non-aqueux, créent un arrière-plan blanc opaque pour un ressuage à contraste élevé et fait sortir rapidement le pénétrant afin de créer des indications plus fortes et plus claires. Reconnu pour leur compatibilité avec les alliages spéciaux comme l'acier inoxydable, l'aluminium, le magnésium et le titane, le D30A et le D30plus peuvent être utilisés avec des pénétrants de type 1 et de type 2.

Caractéristiques

- Le D30A est à base d'éthanol et le D30plus à base d'isopropanol et d'acétone
- Séchage rapide
- Formule pratique prête à l'emploi
- Application facile
- Très faible toxicité
- Nettoyage facile
- Sensibilité maximale
- Faible teneur en sulfures et halogènes
- Ne contient pas d'hydrocarbures chlorés

Références

008A176: D30A, bombe d'aérosol (boîte de 10)

008A177: D30plus, bombe d'aérosol (boîte de 10)

060C043: D30plus, 5 litres

Caractéristiques du produit

Type de CND	Type de pénétrant	Type de révélateur
Ressuage fluorescent, ressuage visible	Type 1, type 2	Forme d, Forme e





ZP-4B

Révélateur en poudre sèche

ZP-4B est une poudre blanche, fluide et floconneuse, utilisé comme révélateur en poudre sèche haute sensibilité. Il est fourni prêt-à-l'emploi et forme une fine pellicule blanche sur les pièces, ce qui permet d'optimiser les indications de discontinuités ultra-fines.

Caractéristiques

- Couverture du développant homogène et fine
- Optimise la visibilité des discontinuités ultra-fines

Références

055C022: 1 kg
055C023: 5 kg (P)

Caractéristiques du produit

Type de CND	Type de pénétrant	Type de révélateur
Ressuage fluorescent	Type 1	Forme a



ZP-5B

Révélateur en suspension dans l'eau

Le révélateur en poudre blanche ZP-5B est mélangé à de l'eau pour être utilisé et se disperse rapidement pour former une suspension blanche opaque. Le ZP-5B peut être utilisé pour optimiser des indications fluorescentes pendant un essai de type 1 ou utilisé à des concentrations supérieures pour former un arrière-plan blanc opaque pour des inspections de pénétrants de type 2.

Caractéristiques

- La concentration élevée de poudre forme un revêtement plus opaque
- Bon contraste des couleurs avec des pénétrants rouges
- Ininflammable

Références

055C002: 5 kg

Caractéristiques du produit

Type de CND	Type de pénétrant	Type de révélateur
Ressuage fluorescent, ressuage visible	Type 1, type 2	Forme c



ZP-14A

Révélateur soluble dans l'eau

ZP-14A est une poudre blanche fluide qui se dissout dans l'eau pour former une solution de révélateur. Il produit un revêtement poreux, blanc et uniforme une fois sec qui s'élimine facilement avec un pulvérisateur d'eau au cours du nettoyage post-inspection.

Caractéristiques

- Indications brillantes haute définition
- Nettoyage à l'eau
- Couverture homogène et uniforme
- Sans chromate ni nitrite

Références

055C010: 5 kg

Caractéristiques du produit

Type de CND	Type de pénétrant	Type de révélateur
Ressuage fluorescent	Type 1	Forme b



SKC-S

Nettoyant et décapant CND

Le SKC-S est un nettoyant/décapant à base de solvant agréé CND pour le pré-nettoyage avant un essai, et pour éliminer l'excès de pénétrant en surface sur une zone d'inspection avant d'y appliquer un révélateur.

Ce décapant non-halogéné peut être utilisé dans une large gamme de substrats afin d'éliminer les huiles, graisses et autres contaminants. Le SKC-S sèche rapidement sans laisser de résidus et satisfait aux exigences de bas résidus pour le CND et le ressuage en aéronautique.

Avantages

Maximisation de la gamme d'inspections

- Inspection d'une large gamme de composants sans trouble
- Conforme aux AMS 2644 classe 2, ASME BPVC et à toutes les exigences majeures de l'aéronautique

Versatilité des applications

- Utilisation d'un seul nettoyant pour l'ensemble du processus de ressuage
- Disponible en vrac et en aérosol, ou comme partie d'un kit pour des raisons de commodité

Minimisation des risques d'omission d'un défaut

- Inspection fiable en nettoyant uniquement la surface sans avoir à rincer le pénétrant des discontinuités
- Séchage rapide sans laisser de résidus afin d'éviter les indications incorrectes

Caractéristiques

- Séchage rapide
- Ne laisse pas de résidus
- Convient à une utilisation à basse température
- Compatibilité avec les alliages
- Ne nettoie pas excessivement
- Non-halogéné

Références

008A100: Bombe d'aérosol (boîte de 10) (P)

054C007: 5 litres (boîte de 4) (P)

054C008: 25 litres



C5 et C10

Nettoyants/décapants CND

Les C5 et C10 sont des nettoyants/décapants à base de solvant pour pré-nettoyer avant un essai, éliminer l'excès de pénétrant en surface avant d'appliquer un révélateur, et pour le nettoyage post-inspection des pièces. Ils peuvent être utilisés dans une large gamme de substrats afin d'éliminer les huiles, graisses et autres contaminants.

Avantages

C5 :

- Nettoyant efficace in-process
- Bonne élimination des encres à base de pétrole
- Élimine l'excès de pénétrant sans lavage excessif pendant le processus avec le pénétrant

C10 :

- Bonne élimination des peintures de contraste
- Séchage très rapide
- Convient à une utilisation à basse température

Caractéristiques

- Minimum de résidus
- Ne nettoie pas excessivement
- Convient à une utilisation avec tous nos pénétrants et nos produits de particules magnétiques

Références

008A174: C5, bombe d'aérosol (boîte de 10)

008A175: C10, bombe d'aérosol (boîte de 10)

060C031: C10, 5 litres





ZR-10C

Émulsifiant hydrophile

Conçu pour éliminer l'excès de pénétrant en surface, le ZR-10C minimise l'arrière-plan de surface pendant le ressuage fluorescent de la méthode D, tout en protégeant l'intégrité des indications dans les inspections de composants critiques. Il allonge la durée de vie du réservoir et fournit une excellente uniformité de la solution pour une performance durable et fiable dans une grande variété d'applications.

ZR-10C réduit l'arrière-plan fluorescent sur les surfaces rugueuses et minimise le dégorgeement du pénétrant des pièces creuses. Il fonctionne avec les pénétrants Magnaflux ZL-2C, ZL-27A et ZL-37 pour une fiabilité attestée du système.

Avantages

Maximisation du contrôle de processus d'inspection de pénétrant

- Le système post-émulsifiable est moins sujet aux erreurs humaines car le ZR-10C ne fonctionne qu'avec de l'eau de rinçage pour éliminer l'excès de pénétrant en surface.
- Maintient l'uniformité de la solution pour une performance fiable avec une agitation minimale

Caractéristiques

- Réduit le dégorgeement pour les pièces creuses
- Résultats fiables
- Utilisation dans une large gamme de concentrations
- Excellent contrôle de l'élimination
- Biodégradable

Références

065C002: 25 litres (P)

065C003: 200 litres (P)



ZE-4B

Émulsifiant lipophile

ZE-4B est un émulsifiant lipophile de méthode B qui se diffuse dans le pénétrant pour l'éliminer de la surface de la pièce inspectée. Il est rincé de la pièce par de l'eau et élimine le pénétrant de la surface de la pièce. Conçu pour une utilisation avec des pénétrants à post-émulsion comme les ZL-2C, ZL-27A et ZL-37.

Caractéristiques

- Haute volatilité
- Point d'ignition élevé
- Utilisation dans des réservoirs d'immersion ouverts
- Action rapide pour des durées de traitement rapides
- Fourni prêt à l'utilisation
- Biodégradable
- Utilisation sûre sur les alliages en aéronautique, comme p. ex. l'aluminium, l'acier, le nickel et le titane

Références

065C025: 25 litres

Ressuage Équipement

NDT
NDT
NDT
NDT





ZA-28

Système d'équipement de ressuage fluorescent

ZA-28 est un système d'inspection/de traitement intégré haute performance pour un ressuage manuel rapide et fiable. Il convient au traitement de composants de jusqu'à 350 mm x 350 mm x 820 mm.

Le système ZA-28 est disponible en trois modèles, chacun étant conçu pour une méthode d'essai spécifique. Sa conception modulaire varie avec les différents matériaux des pénétrants :

- ZA-28W - Méthode lavable à l'eau - Unités les plus simples car l'excès de pénétrant peut directement être lavé à l'eau sur les pièces sans étape supplémentaire.
- ZA-28E - Méthode post-émulsifiable - Ces unités peuvent situer des défauts extrêmement superficiels, mais elles nécessitent une étape de traitement supplémentaire, en appliquant un émulsifiant, afin de rendre le pénétrant lavable.
- ZA-28H - Méthode hydrophile - Ces unités fournissent la meilleure sensibilité mais requièrent une station de traitement supplémentaire pour les pièces de pré-rinçage.

Caractéristiques

- Design modulaire
- Séchoir à air chaud de recirculation thermostaté
- Armoire de révélateur sec

Références

L'équipement de ressuage Magnaflux est construit sur mesure : Veuillez nous contacter pour un devis détaillé.



ZA-37

Système d'équipement de ressuage fluorescent

ZA-37 est un système d'inspection/de traitement intégré haute performance pour un ressuage manuel rapide et fiable. Il convient au traitement de composants de jusqu'à 300 mm x 350 mm x 650 mm.

Le système ZA-37 est disponible en trois modèles, chacun étant conçu pour une méthode d'essai spécifique. Sa conception modulaire varie avec les différents matériaux des pénétrants :

- ZA-37W - Méthode lavable à l'eau - Unités les plus simples car l'excès de pénétrant peut directement être lavé à l'eau sur les pièces sans étape supplémentaire.
- ZA-37E - Méthode post-émulsifiable - Ces unités peuvent situer des défauts extrêmement superficiels, mais elles nécessitent une étape de traitement supplémentaire, en appliquant un émulsifiant, afin de rendre le pénétrant lavable.
- ZA-37H - Méthode hydrophile - Ces unités fournissent la meilleure sensibilité mais requièrent une station de traitement supplémentaire pour les pièces de pré-rinçage.

Caractéristiques

- Design modulaire
- Séchoir à air chaud de recirculation thermostaté
- Armoire de révélateur sec

Références

L'équipement de ressuage Magnaflux est construit sur mesure : Veuillez nous contacter pour un devis détaillé.



ZA-915

Système d'équipement de ressuage fluorescent

Système ZA-915 est l'un des systèmes de ressuage le plus populaire sur le marché. C'est un processus multi-stations pour les composants jusqu'à 850 mm x 850 mm x 750 mm qui offre la flexibilité d'une construction modulaire et a l'avantage de disposer de réservoirs simples supplémentaires afin de satisfaire à vos exigences spécifiques.

Conçu pour fonctionner depuis la gauche ou la droite, le système peut, s'il est disposé en configuration en ligne droite, être utilisé comme unité manuelle ou en conjonction avec un robot linéaire pour des applications entièrement automatiques. Alternativement, lorsque l'espace est limité, le ZA-915 peut être disposé en configuration en U ou en L afin de s'adapter à l'espace disponible.

Caractéristiques

- Construction modulaire flexible
- Applications manuelles ou automatiques
- Conforme à la plupart des spécifications d'essai requises
- Incorpore tout l'équipement nécessaire pour le ressuage fluorescent

Références

L'équipement de ressuage Magnaflux est construit sur mesure : Veuillez nous contacter pour un devis détaillé.



S200SA

Unité de filtration au charbon

Nos unités de filtration au charbon sont conçues pour éliminer les pénétrants de l'eau de post-rinçage. Une fois propre, l'eau de rinçage peut être pompée pour être purgée/éliminée (selon les exigences des autorités locales) ou recyclée vers un autre processus.

Le S200SA comprend une unité de filtration au charbon actif à travers laquelle l'eau de rinçage contenant le pénétrant circule. Une pompe fait circuler l'eau de rinçage depuis le réservoir de retenue, à travers le filtre au charbon, puis la ramène dans le réservoir de retenue. Ce processus est répété jusqu'à ce que l'eau de rinçage soit propre.

Caractéristiques

- Achat abordable et fonctionnement économique
- Autonome et portable
- Utilisation facile

Références

009Z014: S200SA



S500

Unité de filtration au charbon

L'unité S500 comprend un réservoir sous pression équipé de soupapes de commande d'entrée et de sortie. La pompe, opérée par des commutateurs flottants, transporte l'eau contaminée vers le haut du réservoir ; elle passe ensuite par le lit du filtre au charbon actif, où les contaminants sont éliminés.

Le S500 peut également être utilisé en combinaison avec un filtre coalescent (S500C) afin d'éliminer le pénétrant post-émulsifiable de l'eau de pré-rinçage.

Caractéristiques

- Achat abordable et fonctionnement économique
- Autonome et portable
- Utilisation facile

Références

009Z001: S500

009Z002: S500C

Ressuage

Accessoires

NDT
NDT
NDT
NDT





Panneaux de test NiCr pour ressuage liquide

Nos éprouvettes NiCr vous aideront à maintenir votre processus de test en vérifiant la sensibilité de la performance des pénétrants. Utilisation pour vérifier la détérioration du pénétrant, et pour comparer différents pénétrants ou vérifier la sensibilité ou visibilité.

Les panneaux de test NiCr sont fournis par paire, avec des profondeurs de fissures sur le panneau disponibles en 20 microns.

Référence

506252: Paire de panneaux de 20 μ



Réfractomètre Mesure la concentration de solvant hydrophile dans l'eau

Instrument optique manuel facile à utiliser pour mesurer la concentration de solvant hydrophile dans l'eau. Appliquez un petit échantillon de solution sur la surface du prisme et notez la valeur sur l'échelle intégrée.

Satisfait aux spécifications de concentration de Pratt et Whitney et de GE.

Référence

008M009: Réfractomètre



Minuteur à double canal Minuteur de processus avec pénétrant numérique

Notre minuteur de processus à double canal permet d'effectuer une programmation simultanée de deux activités différentes. Chaque canal dispose d'une alarme électronique distincte et d'un indicateur visuel une fois zéro atteint. Pour répéter un timing, une puce mémoire de micro-ordinateur permet d'effectuer deux comptes à rebours ; pour un timing normal, la mémoire rappelle le dernier compte à rebours réglé.

Références

004T087: Minuteur de processus à double canal incluant batteries et certificat

Applicateurs de pénétrant

Application rapide, homogène et régulière de pénétrant ou d'eau

Ces applicateurs de produit et pulvérisateurs d'eau vous aident à accélérer le processus d'inspection par pénétrant en garantissant une application rapide, homogène et régulière de pénétrant ou d'eau sur la surface de la pièce. Fabriqués avec des matériaux et composants de qualité supérieure, ces pulvérisateurs garantiront des années de performance sans accidents pour toutes les applications de ressuage au liquide.



Pistolet à air/eau

Pistolet de pulvérisation à air et eau combiné pour le lavage des pièces pendant le processus avec pénétrant. Pulvérisateur d'eau à gâchette.

Référence

004G003: Pistolet à air/eau



Pistolet uniquement à eau

Pistolet pulvérisateur avec gâchette pour le lavage des pièces pendant le processus avec le pénétrant. Fourni avec deux buses interchangeable afin de fournir une pulvérisation fine ou grossière.

Référence

004G015: Pistolet uniquement à eau



Polyspray

Flacon pulvérisateur peu onéreux pour appliquer du pénétrant.

Référence

004G004: Polyspray



Poire pulvérisatrice de poudre

« Poire » de poudre légère pour l'application de poudre de révélateur sèche. Capuchon amovible pour remplissage facile.

Référence

008D003: Poire pulvérisatrice de poudre

Lampes UV

NDT
NDT
NDT
NDT





EV6000

Lampe UV à DEL manuelle

EV6000 est une lampe UV portable pour le ressuage fluorescent et l'inspection par particules magnétiques fluorescentes.

EV6000 est dotée d'un faisceau uniforme de 23 cm de largeur, 33 % plus large que la seconde lampe UV manuelle la plus large de l'industrie. Les optiques sur mesure fournissent une couverture intense et même UV-A afin d'identifier les indications et un filtre intégré garantit une émission lumineuse visible minimale pour améliorer la fiabilité de l'inspection.

EV6000 est certifiée selon les normes CND pour les lampes DEL UV, y compris pour les spécifications Aerospace Prime et OEM pour le spectre d'émissions et le profil du faisceau. Chaque unité est expédiée avec un certificat de conformité du fabricant qui remplit ou excède toutes les spécifications actuelles pour une utilisation avec du pénétrant liquide fluorescent et pour la magnétoscopie.



Avantages

Réduction de la durée d'inspection des pièces

- Réduction de la durée d'inspection avec l'un des faisceaux les plus larges et les plus uniformes du marché
- Les indications sont clairement visibles même sur le bord du faisceau de 23 cm, grâce aux DEL haute intensité

Maximisation de la gamme d'inspections

- Utilisation pour les inspections par pénétrant fluorescent ou par particules magnétiques
- Inspection sans trouble d'une large gamme de composants, incluant les pièces aéronautiques
- Conformité totale aux spécifications CND, incluant ASTM E3022, RRES 90061 et AITM6-1001

Amélioration du confort de l'opérateur

- 30 % plus légère qu'une lampe à vapeur de mercure, la EV6000 améliore le confort de travail des contrôleurs en réduisant la fatigue du bras
- Évite la surchauffe des cabines d'inspection grâce aux DEL résistant à l'échauffement

Réelle augmentation de la fiabilité

- Réduction des arrêts au travail avec une construction renforcée fiable
- Le boîtier de catégorie IP65 scellé résiste aux éléments ainsi qu'un système de refroidissement sans ventilateur et une lentille non-opacifiante pour des inspections fiables et cohérentes

Caractéristiques

- Irradiance maximale de 5000 $\mu\text{W}/\text{cm}^2$ à 38 cm
- Faisceau circulaire uniforme de 23 cm de largeur sans points chauds
- Poids léger de 0,9 kg seulement
- Design durable et robuste de catégorie IP65
- Pas de ventilateur interne
- Faible consommation d'énergie
- Certification Aerospace prime et OEM
- Amélioration de la sécurité de l'opérateur et de l'environnement
- Certification ASTM / RRES / AITM / NADCAP

Références

628000: EV6000 (P)



ST700

Lampe UV DEL pour inspection fixe

ST700 est une lampe à faisceau UV à LED, suspendue, de degré d'inspection avec un éclairage UV-A haute intensité, conçu pour les inspections par pénétrant fluorescent et la magnétoscopie.



ST700 projette un faisceau homogène ultra-large de lumière UV-A directement dans la zone d'inspection permettant ainsi d'examiner les pièces avec un traitement minimal des pièces. Le faisceau haute intensité fait ressortir les indications avec brillance et clarté, accélérant le processus d'inspection. La ST700 est certifiée selon les normes CND pour les lampes DEL UV, et certifiée pour les spécifications Aerospace Prime et OEM pour le spectre d'émissions et le profil du faisceau.

Le boîtier en aluminium IP65 supporte les environnements difficiles et une série d'options de montage et d'obliquité permet de l'utiliser partout pendant le processus d'inspection, des bancs magnétiques aux stations de lavage.



Avantages

Accélération du processus d'inspection

- Inspection d'une grande partie de la pièce d'un coup grâce au faisceau ultra-large
- Élimination des étapes et équipements supplémentaires utilisés avec une lampe manuelle secondaire

Minimisation des risques d'omission

d'indications

- Les indications ressortent plus brillamment et plus clairement en raison d'une technologie DEL haute intensité
- Montage de l'éclairage en hauteur jusqu'à 117 cm au-dessus de la surface d'inspection tout en maintenant l'intensité du niveau d'inspection

Une réelle fiabilité

- La construction entièrement scellée évite les dommages liés à la poussière et à l'eau
- Maintien d'une intensité UV et d'une couverture dans le temps avec des lentilles propres non-opacifiantes
- Construction métallique résistant aux impacts, robuste, conçue pour les environnements CND

Confort de travail

- Maintien des cabines d'inspection au frais grâce à une technologie de DEL sans ventilateur
- Élimine les vapeurs dangereuses de mercure pour des conditions de travail plus sûres et une meilleure conformité EHS
- Entretien et changement facile d'équipement avec lumière blanche intégré

Caractéristiques

- Éclairage UV-A conforme haute intensité
- Faisceau large de 50 x 66 cm sur modèle standard de 90 cm
- Une construction scellée IP65 évite les dommages dus à l'eau, à la vapeur ou à la poussière
- Supports de montage angulaires
- Pas de points chauds dans le profil du faisceau
- Corps en aluminium de design robuste et durable
- Pas de ventilateur interne nécessaire
- Certification Aerospace prime et OEM
- Certification ASTM, AITM, RRES et Nadcap

Référence

628244: ST700 (P)

629257: ST700 faible intensité (5000 $\mu\text{W}/\text{cm}^2$)



Adaptateurs de montage EV6000

Notre matériel de montage permet de monter l'EV6000 de manière permanente ou temporaire dans la station d'inspection ou d'essai pour une inspection mains libres, tout en permettant un repositionnement constant de la lumière afin d'éclairer toutes les zones d'une pièce à tester.

Références

023A008: Support ajustable pour montage sur banc magnétique

023A008B: Support ajustable pour montage sur table

023A008M: Montage du support sur l'EV6000



Uve-Lux

Luxmètre numérique pour lumière visible UV-A et visible

Uve-Lux est un mesureur compact, léger et robuste qui mesure précisément la lumière UV (noire) et la lumière visible (blanche) en même temps. Conforme à la norme ISO 3059.

Caractéristiques

- Écran couleur LCD avec angle de vue large (320 x 240 pixels, 7 cm)
- Batterie rechargeable par secteur ou USB
- Boîtier à la poussière/aux éclaboussures protection IP65
- Alarme d'expiration de calibrage

Référence

017B012: Mesureur Uve-Lux



Luxmètre

Luxmètre visible numérique

Le luxmètre est un instrument haute résolution qui mesure l'irradiance des sources de lumière naturelle ou de l'environnement de lumière naturelle. La mesure est effectuée par un capteur connecté à l'instrument via un câble flexible. Plage de mesure : $0,01...199,99 \times 10^3$ (basculement automatique).

Référence

134056: Luxmètre



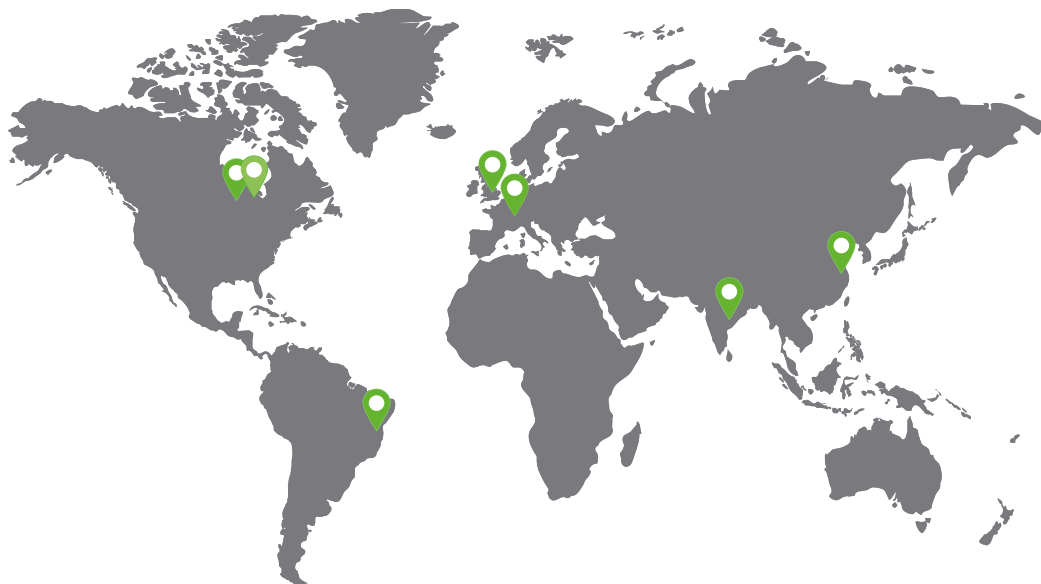
J221

Mesureur d'intensité UV

Le mesureur J 221 mesure l'irradiance des lumières UV. Fixez le filtre de perforation pour étendre la plage de mesure à approx. $5000 - 30\,000 \mu\text{W}/\text{cm}^2$. Le capteur peut être retiré et utilisé pour des mesures externes par connexion câblée. Plage de mesure A : 0 - 1200, B : 1000 - 6000

Référence

134001: Mesureur d'intensité UV J221



Faraday Road, South Dorcan Industrial Estate,
Swindon, SN3 5HE, UK
+44 (0)1793 524566
www.magnaflex.eu

Rév. : 0320