



## DR COMPACT ANTI-CHOC ET HAUTE RÉOLUTION

**Le détecteur Anti-choc HPX-DR 2530 PH offre une imagerie haute résolution et une conception sans verre pour une durabilité maximale contre la rigueur des travaux NDT sur le terrain.**

Détectez-en toujours plus avec la résolution de 98  $\mu\text{m}$ , pour une visibilité optimale des défauts. Réalisez plus d'images dans des zones confinées ou entre les objets : le nouveau HPX-DR 2530 s'introduit dans les espaces restreints avec sa taille compacte. Et économiser plus : notre détecteur sans verre est conçu avec un matériau plus résistant que le verre, ce qui supprime les réparations coûteuses liées au bris de verre.

Tous les produits Carestream CR et DR fonctionnent sur notre logiciel INDUSTREX tout-en-un. Vous n'avez donc pas besoin d'acquérir des modules complémentaires coûteux pour profiter des avantages des deux.

### AVANTAGES PRINCIPAUX

- Détection des défauts améliorée avec une résolution de 98  $\mu\text{m}$
- Dimensions compactes (250 x 300 mm) et profil mince (14,7 mm) pour un positionnement dans des espaces restreints
- Blindage en tungstène pour une dose cumulative plus élevée tout en préservant la qualité de l'image
- Boîtier étanche protecteur pour une utilisation dans des environnements difficiles
- L'imagerie « Close-to-edge » maximise la surface de capture d'images
- Connectivité sans fil robuste pour un transfert et une analyse plus rapides des images
- Batteries puissantes lithium-ion avec « remplacement à chaud » pour ne pas interrompre le fonctionnement du détecteur pendant le remplacement de la batterie

### SPÉCIFICATIONS TECHNIQUES

#### MÉCANIQUE

Taille (mm)	Zone active : 250 x 300 Dimensions : 282 x 332 x 14,7
Poids	3,1 kg
Matériau du boîtier	Aluminium
Limite de charge	Répartie uniformément sur toute la zone de détection : 170,1 kg
Écran de conversion	DRZ FINE
Épaisseur de pixel (µm)	98
Méthode de numérisation	Progressive
Conversion A/D (bits)	16
Résolution de l'image (lp/mm)	5,1 lp/mm

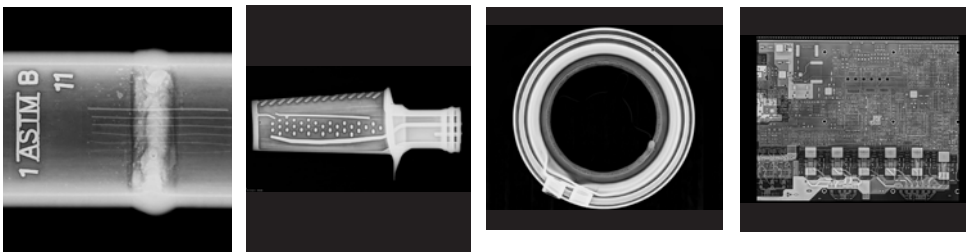
#### SYSTÈME SANS FIL

Type de réseau	Réseau privé sans fil LAN (WLAN)
Protocole sans fil	802.11 A, G, N, AC

#### ENVIRONNEMENT

Chocs	Tolérance élevée aux chocs
Plage de température (°C)	-20 à +50 Stockage ambiant (-23 à +60) Expédition (-23 à +60)
Humidité relative	Fonctionnement 10 - 86 %
Sans condensation	Stockage 10 - 86 %
Indice de protection	IP57

### RÉSULTAT HAUTE RÉOLUTION EN LABORATOIRE OU SUR LE TERRAIN



### ACCESSOIRES POUR UNE SOLIDITÉ ET UNE LONGÉVITÉ AMÉLIORÉES

La housse de protection pour usage en laboratoire augmente la limite de charge du détecteur jusqu'à 340 kg.

Kit de montage avec attaches rapides sur tube pour réduire la pression sur le détecteur d'imagerie.



### BOÎTIER D'INTERFACE D'EXPOSITION (EIB)

- Offre un point d'accès Wi-Fi autonome alimenté par batterie aux détecteurs HPX-DR.
- Offre en option une interface de communication compatible avec certains modèles de générateurs X pulsés Golden.
- L'interface du générateur X pulsés permet de synchroniser la capture d'images du détecteur HPX-DR avec la génération de X pulsés Golden.



**CARESTREAM NDT ET VOUS.  
ENSEMBLE, NOUS SOMMES MEILLEURS.**

[carestream.com/ndt](http://carestream.com/ndt)

