

CALES ET ÉTALONS DE CALIBRATION

Cales de calibration standard

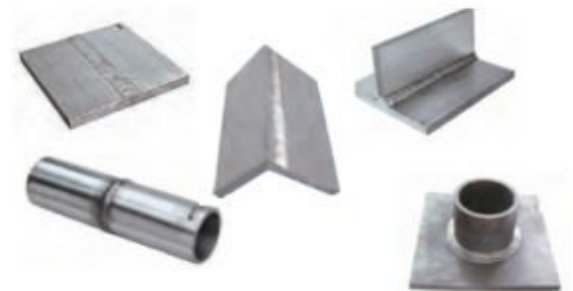
- ✓ Cales Phased Array Type A et Type B – ASME Code 2541,2557,2558
- ✓ Cales à gradins standard et sur mesure
- ✓ Cales V1 EN ISO2400-2012, BS2704, ASTM E164 et ISO 2400
- ✓ Cales V2 EN27963, BS2704 et ISO 7963



Pièces étalon avec défauts

[Configurer les cookies](#)

- ✓ En standard chaque pièce étalon comporte 3 défauts
- ✓ Les défauts suivants peuvent être inclus dans les soudures : fissure, porosités, inclusions, manque de fusion, manque de pénétration, etc.
- ✓ Fabrication d'étalons sur plan



Plus d'informations sur notre partenaire en cliquant sur

SIUI

